

SEITY

西铁照明商超工程案例

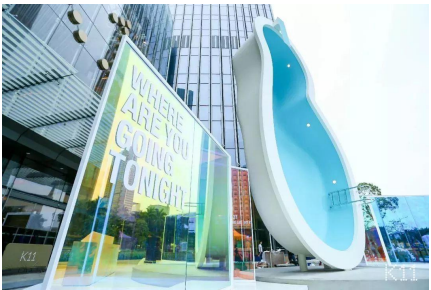
Engineering Cases





Design is more beautiful due to light +

The opening of K11 Art Mall 广州K11艺术购物中心

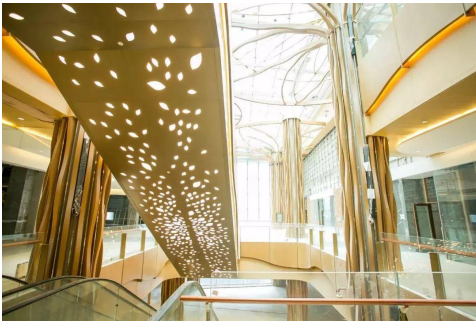


广州 K11购物艺术中心坐落于全球十大的摩天建筑之一的广州周大福金融中心（广州东塔），购物中心由国际知名的KPF建筑设计所设计，西铁为购物中心提供了智能灯光控制系统和服务，同时也为68F/108F部分餐厅、瑰丽酒店客房提供了照明服务。





K11品牌率先把艺术·人文·自然三大核心元素融合，将艺术欣赏、人文体验、自然环保完美结合和互动，带出无限创意、自由及个性化的生活品牌，并为大众带来前所未有的感官体验。



K11项目的各种室内外建筑空间，均会优先考虑通过各种绿色建筑设计及科技，尽量减低对自然环境的影响，并努力提升城市公共生活场所的总体质量。K11庭园式的户外广场设计，遍布本地植物、屋顶及垂直绿化、都市农庄等多维园林景观，不但使自然空间完美融合本土生态，更让人犹如置身于都市绿洲，启发个人思考与自然之间的密切关系。



IOI Mall

厦门IOI棕榈城



厦门IOI棕榈城是马来西亚IOI产业集团在中国投资的首个大型城市综合体，包含购物中心IOI MALL、喜来登酒店、10栋企业小总部及滨水住宅，将商业、办公、生活、饮食、服务、娱乐等功能于一体。项目还特邀美国著名设计公司RTKL进行设计，在建筑风格上更是延续本土文化，融合了闽南特色，实现古今的空间对话。

室内中庭设计融合传统闽南建筑的屋脊梁造型，搭配西铁灯光烘托出新潮的设计感。内有四大特色空间相辅而行，不同空间定位各异，设计上与空间命题进行结合，使消费者陶醉于此。



The Mixc
遂宁万象汇



世界百强企业华润集团旗下的华润万象系列商业，是中国商业地产引领者，中国商业运营领域的佼佼者。华润万象汇秉承“打造不一样的商业与生活体验”的理念，推出“生活万岁”的品牌口号，致力于传递生活与热爱。华润万象汇的入驻，将以包罗万象的商业聚合能力，为遂宁市民带来全新的消费概念和生活体验，并带动城市生活品质升级。

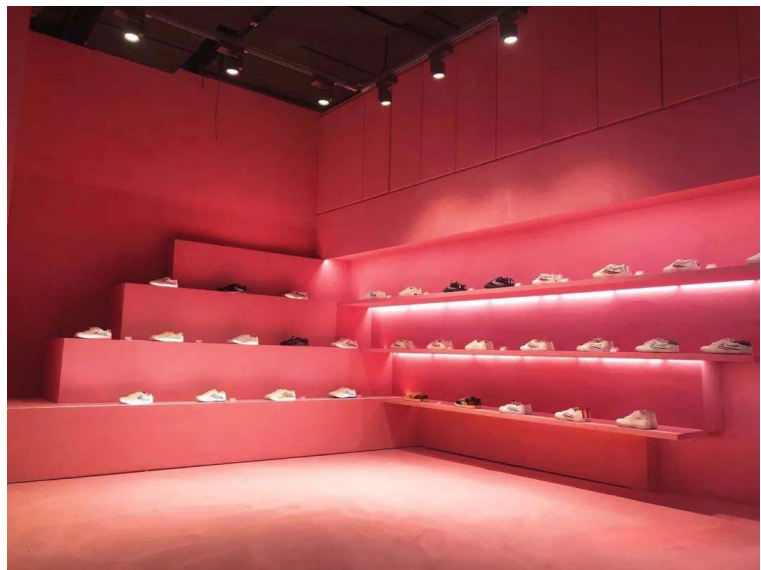
华润万象汇在设计上将现代元素与生态巧妙结合，引入西铁照明系统，形成一个丰富的景观空间。这种设计风格将地域文化和现代建筑风格相结合，通过点线面的构成以及通透视线打造景观，形成相互借景、对景的视觉感观。



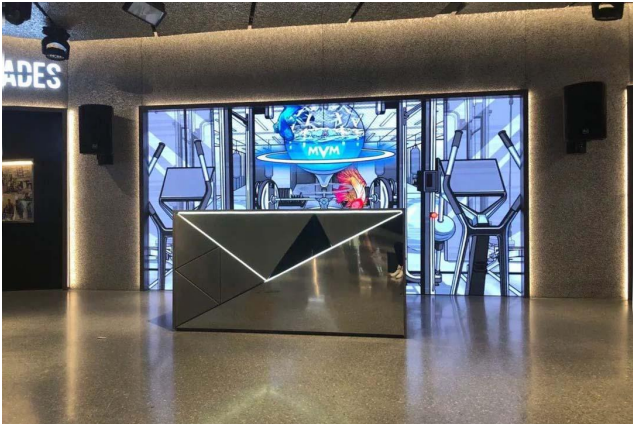
UNI_JOY

北京朝阳大悦城4F摩登天空聚能场

摩登天空旗下视觉创意厂牌MVM与朝阳大悦城共同打造了潮流主题街区 "UNI_JOY", 特色街区的打造不仅塑造了大悦城的品牌IP, 也有效提升了北京整体客群的消费理念和水平。置身于大悦城的全新潮流主题空间"UNI_JOY", 视觉和身心会受到未来感和时尚感的强烈冲击。



"UNI_JOY"是一个特立独行的异星球，将跨界业态、潮流文化、视觉艺术、时尚生活方式和青年社群融合，迎合了年轻群体个性化标签需求。"UNI_JOY"内部进驻了Kappa、FILA、FOSS多品牌集合店、Feiyue、ALIENWARE、丸町马神网红酒吧等13个最in潮牌，店铺内部和外墙装修炫酷、时尚感爆棚的，在西铁灯光衬托下，让人如同置身未来异星球一般。



BBS - BLA BLA STREET

北京宜家荟聚购物中心3F-4F 都市乌托邦

北京荟聚中心拥有将近三十万方的大体量，无论是中庭、通道、廊桥皆以大著称，营造出极强的空间层次感。购物中心的设计注重空间层次感和用户体验。其大体量设计通过玻璃穹顶和LED格栅结合，保证了良好的采光和节能效果。独特的“8”字动线设计使得商场没有死角，消费者可以轻松便捷地找到想去的商铺，同时避免了顾客在大型商场中可能产生的疲倦感，北京荟聚推出的BBS - BLA BLA STREET潮流街区——融合街头艺术，集吃喝玩乐于一体所打造的“潮流+生活+沉浸式场景空间”，也是契合年轻人消费需求变化的社交主题街区。





Design is more beautiful due to light +

商超案例 | Supermarket Engineering Cases

街区由此前L3言几又位置改造而成，连同L4部分空间，对整体以潮酷涂鸦风格为主进行了设计，搭配潮玩装置、西铁灯光与霓虹元素，希望打造一个“都市乌托邦”，并能吸引各圈层消费者体验打卡。



Sunvalley Mail

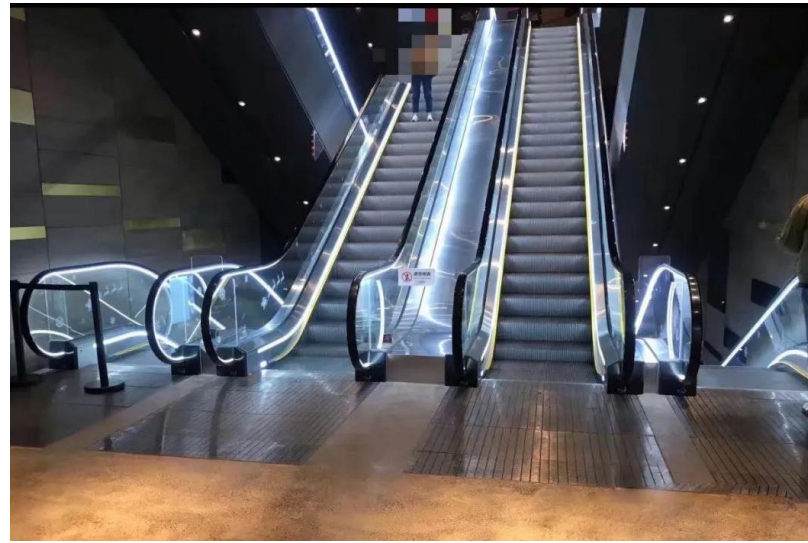
北京暖山生活广场

暖山生活广场，位于北京朝阳区北苑商圈，奥森公园东侧，商场主打室内市集和餐饮街区，店铺布局十分突出情调，下沉广场使用设置演出音响设备的音乐餐厅、各种各样的治愈系植物、动物和手工作坊等多元化的业态组合，非常适合家庭休闲、亲子互动，为周边人群带来丰富的生活乐趣和体验。



暖山生活广场是集文创+体验+亲子为一体的小商业代表。项目共四层，涵盖了文创、体验、美食、时尚零售、亲子等业态。设计上，暖山生活精致、小资，并在公共区域使用健康舒适的西铁灯光，提供如家一般的舒适感。在主要以满足社区居民的日常性与便利性需求的同时，也为周边消费者创造了不一样的生活品质。





Kompleks Sogo in Kuala Lumpur, Malaysia.

SOGO崇光百货吉隆坡店



项目位于吉隆坡东姑阿都拉曼路，SOGO的历史可以追溯到20世纪中叶，逐渐发展成为亚洲最受欢迎的购物场所之一。SOGO秉承“改革、速度、挑战”的经营行动方针，以专业、系统的管理制度，致力于提供更广阔、更充实、更优质的零售服务。SOGO的设计理念强调现代、高端和多元化。它致力于提供广泛的商品种类，包括服饰、家居用品、美妆、食品等，以满足不同消费者的需求。

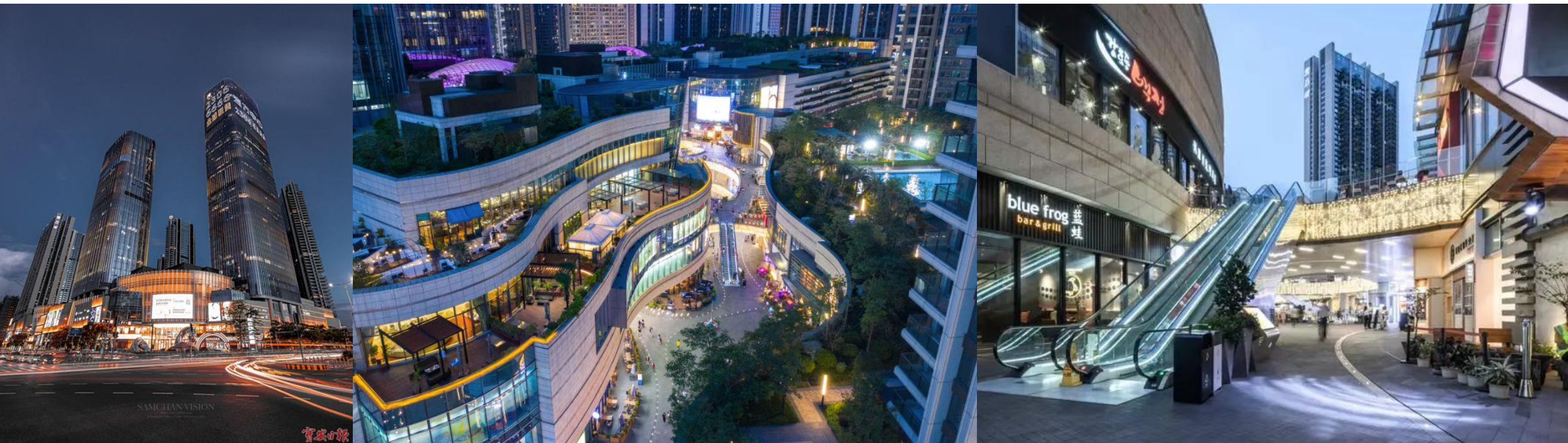




SOGO崇光百货的建筑风格现代而优雅，结合了传统与现代元素，营造出独特的购物体验。内部设计注重细节，提供舒适的购物环境，同时融入了艺术元素，在公共区域使用西铁灯光，提升了整体的购物氛围。



Shenzhen Uniwalk
深圳壹方城



壹方城以“运营城市”为开发理念，汇聚体验式购物中心和风情商业街于一体，提供购物娱乐、休闲观光、社交聚会等全方位的城市功能，探索时尚、缤纷、活力的全新体验。景观设计通过简约的线条、结构乔木和标志性的雕塑，与优雅的建筑外立面相得益彰，营造出大气、时尚的商业广场。购物中心通过植物营造城市山林的意境，使游客犹如身处自家后院的天然氧吧。



Design is more beautiful due to light +

商业街的空间开合有序，动静结合，切合商业人性流线，有效释放公共空间。楼层之间通过多部错落分布的扶梯和直梯相连，通过下沉式广场和中心广场设置中心节点，实现每层之间的相互联动，最大程度提升每间店铺的商业价值。西铁提供了部分区域的照明服务。



AVICCITY

深圳中航城君尚购物中心

“君尚”系天虹数科商业股份有限公司(以下简称天虹股份)旗下高端商业品牌，通过对新消费时代及新生代顾客群体的洞察，中航城君尚购物中心率先把科技化、娱乐化、个性化的元素引进到购物中心，汇聚运动、时尚、潮玩、科技、服饰、美妆、美食等多元业态，常换常新，带给消费者不断创新的独特体验，以打造全国排名前列黑科技体验型购物中心。





中航城君尚购物中心，以“沉浸式潮燃生活集合地”的重新定位，融入现代化科技手段和西铁灯光，打造全国首个黑科技体验型购物中心，为当下青年提供一个全新的社交体验型购物中心。

Bingo shopping Mall

深圳北站缤果空间



缤果空间是有益田集团的全资控股子公司在深圳益田联商投资管理有限公司开发的枢纽型购物商场，项目坐落于深圳北站东广场，秉承着“让枢纽商业的一切重新想象”的理念和目标，缤果空间集合了“自然空间”、“科学动线”的规划设计和“缤纷没事+创意零售+温馨配套+绿意广场”业态布局，意在打造一个充满“自我自在”的体验感的城市乐享地。

缤果空间突破了传统枢纽站点商业的封闭和单调，以“自然”的叶脉、“科技”的动感、“艺术”的手法，营造充满明媚绿意的情景式休闲空间，打造全新的枢纽购物体验。通过人性化的设计转换厅、中庭、连廊和艺术装置、灯光设计，营造一种充满明媚绿意的情景式空间，提升顾客的购物体验。缤果空间以“餐饮”为核心业态，占比50%，零售占比40%，服务占比10%，形成“缤纷美食、创意零售、温馨配套”的业态布局，满足出行、生活、购物的需求。



Fumeiqi Supermarket

嘉兴福美奇超市

福美奇超市是安徽商会的会员企业—浙江福捷贸易有限公司旗下自控股的嘉兴第二家大型实体超市，经营商品品种上万余种，是一家囊括日常所需的各种生活用品的自选大型综合超市。超市内部的规范化管理、美观舒适的购物环境及物美价廉的商品在周围生活圈内获得了好的口碑。





Design is more beautiful due to light +



良好的照明设计能够凸显商品的价值，营造舒适、和谐的购物环境。通过合理的灯光布局和照明方式，降低眩光，提升顾客的购物体验和对高品质生活的向往。西铁高品质灯光使商品展示更具效果，从而刺激消费欲望。



THANKS

感谢您的聆听!

SEITY 西铁照明

西铁照明(中山)有限公司

Seity Lighting (Zhongshan) Co., Ltd

地址: 广东省中山市横栏镇三沙茂辉工业区A区

热线: 400 838 8902

网址: <http://www.seitylighting.cn>