

SEITY

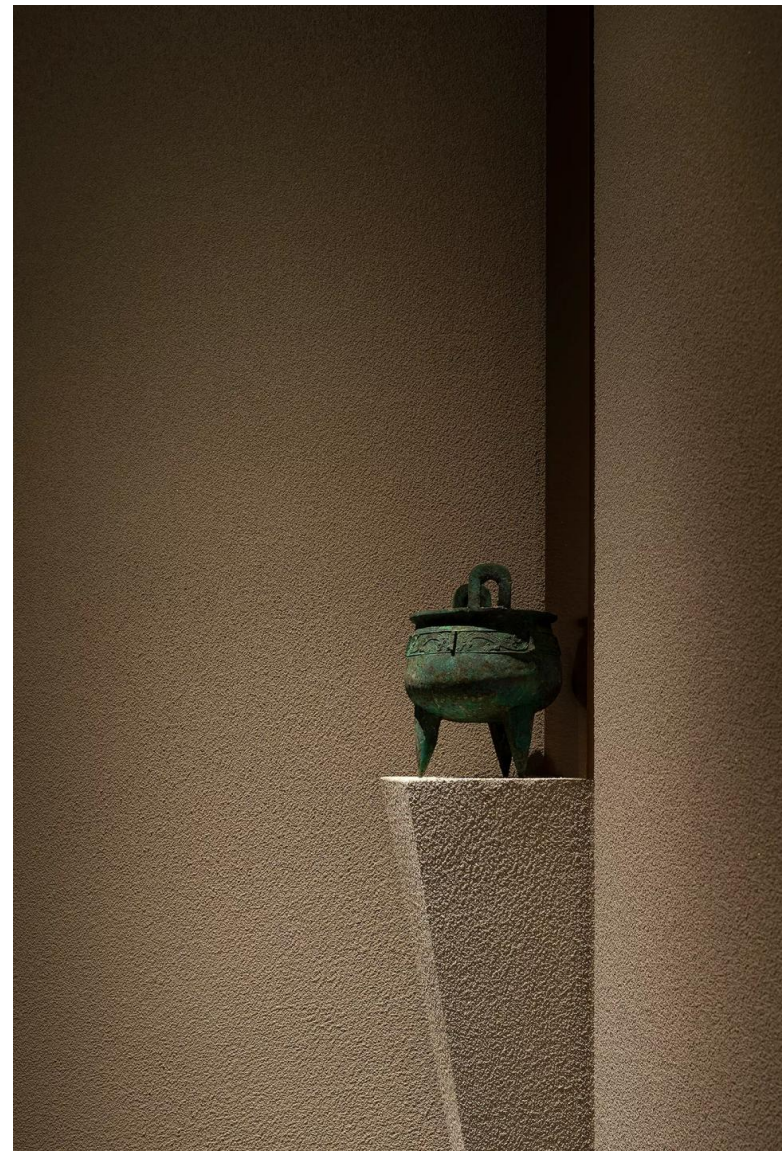
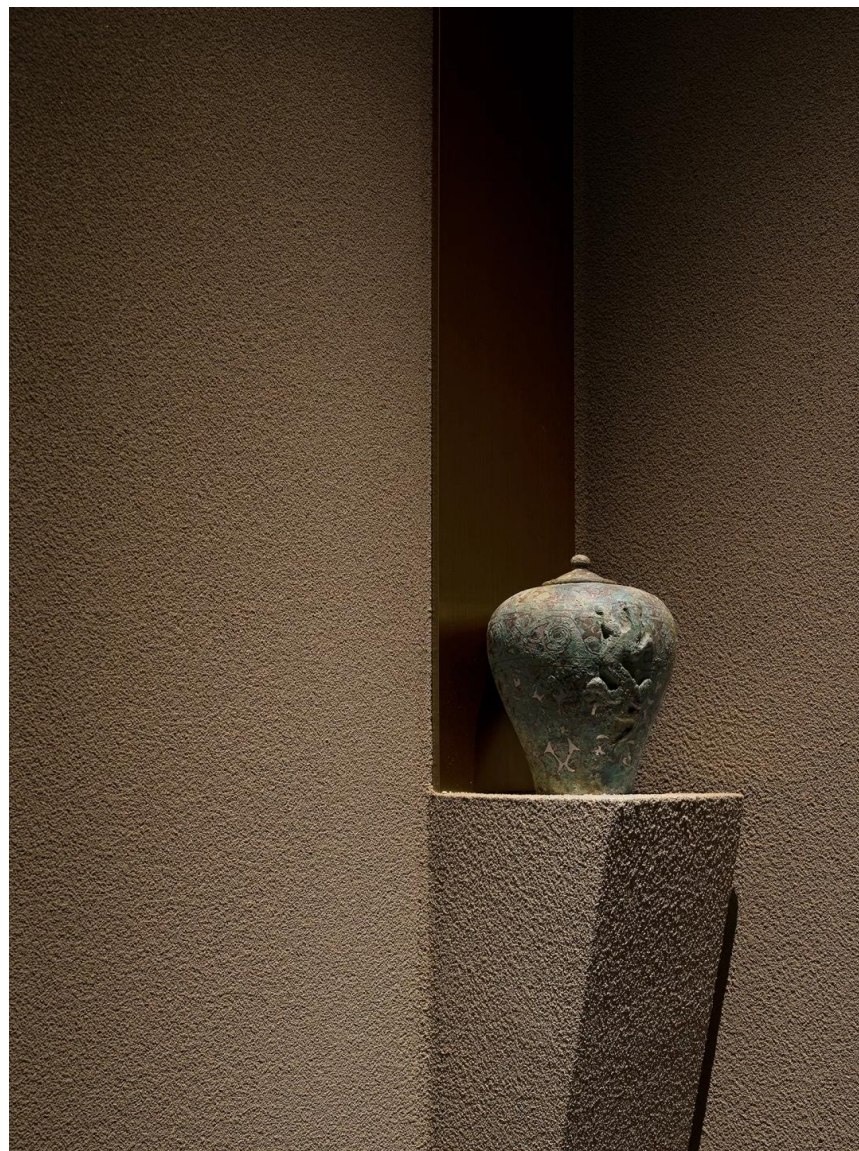
西铁照明餐饮项目工程案例

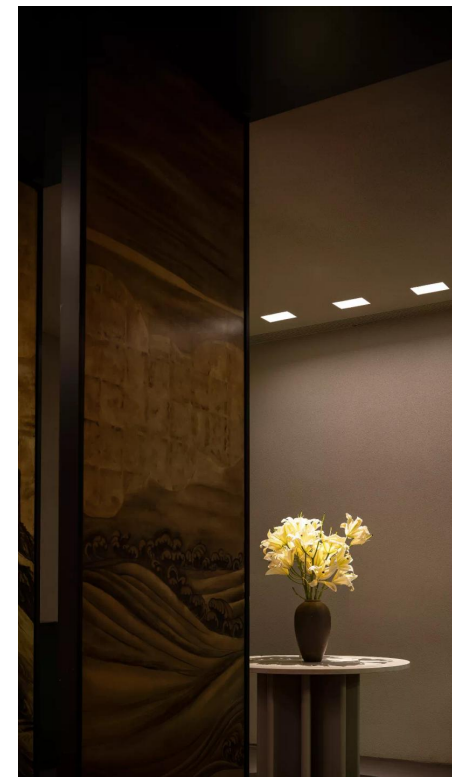
Catering Engineering Cases



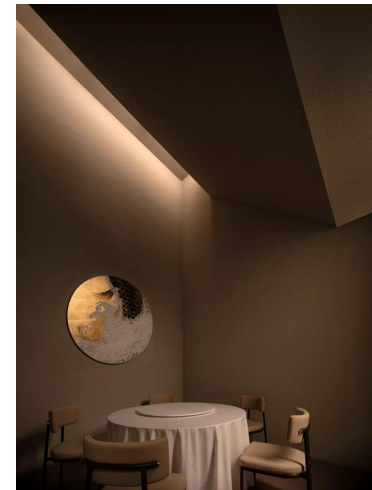
Catering AROMAMIGO
宴慧·楚餐

宴慧·楚餐的空间设计正在探索一段神秘而曲折的过程，并致力于为顾客营造一个充满未知和探险的特殊用餐体验，就像是游戏纪念碑谷一般，不止浮于表面的意味深长，更有文明的祭祀、故事性等深刻含义。

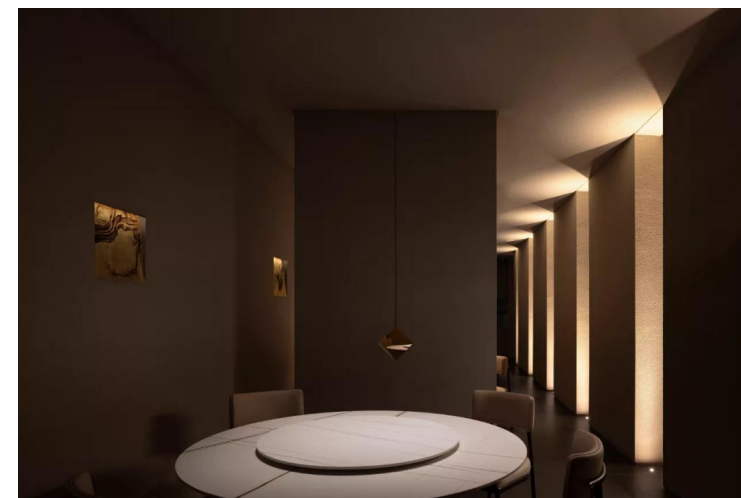
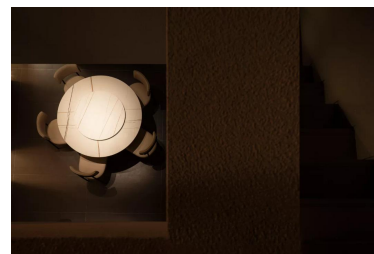
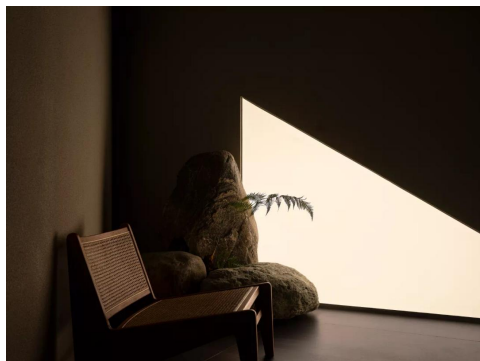
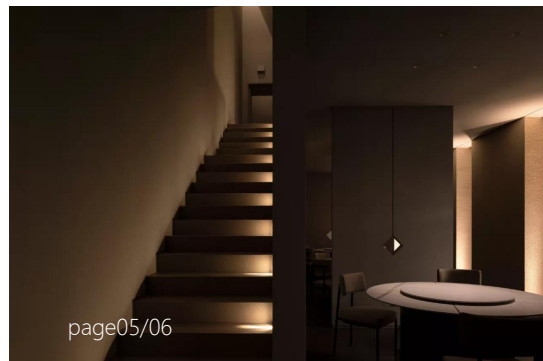




通过内部的设计构建起节奏和情绪的变化。让顾客由抑制逐渐转化为释放和开放的过程，这样的空间设计所带来的是一段曲折、神秘而又极有张力的探索之旅。



设计师遵循着光的引导，采用黑暗和光明的对比来呈现出神秘和压抑的气氛。在这里，顾客将经历到曲折和缠绕的旅程，最终抵达充满神圣和庄严神殿，并被深深地震撼所感染。设计师希望通过独特的空间设计和西铁灯光渲染，让顾客寻找独特而又神秘的用餐体验的探秘历程。通过设计和空间节奏的变化，引导顾客从探索进入到发现，并体验到庄严、神圣的气息。这是一个充满未知和神秘的探索过程，但在探索的最后，顾客将发现光芒与希望，得到内心深处的释放和宣泄。

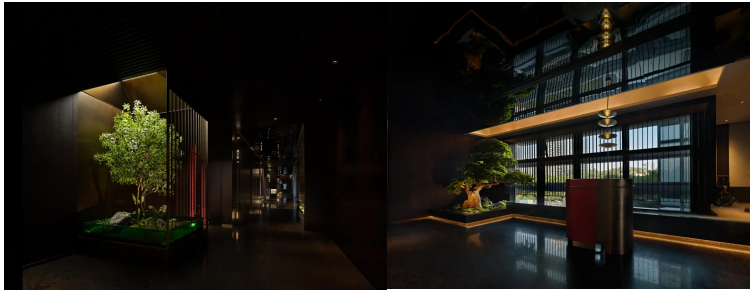
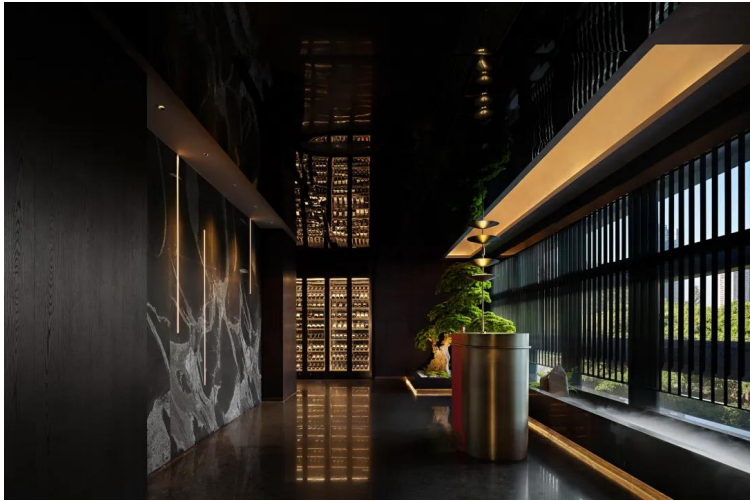




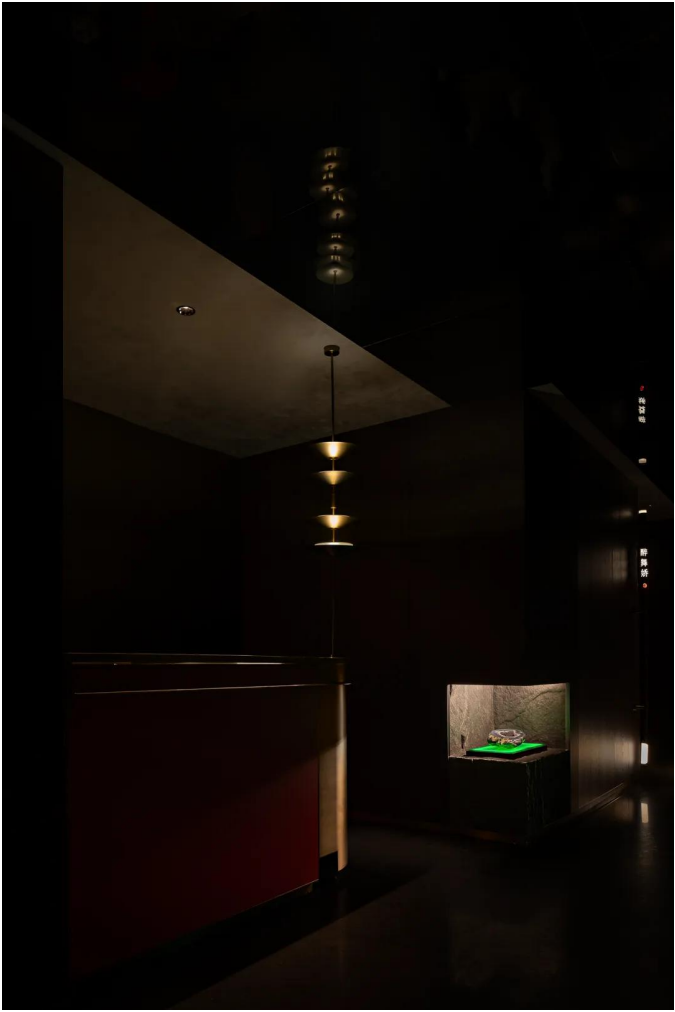
Streak Room Creative Chaozhou Cuisine takes

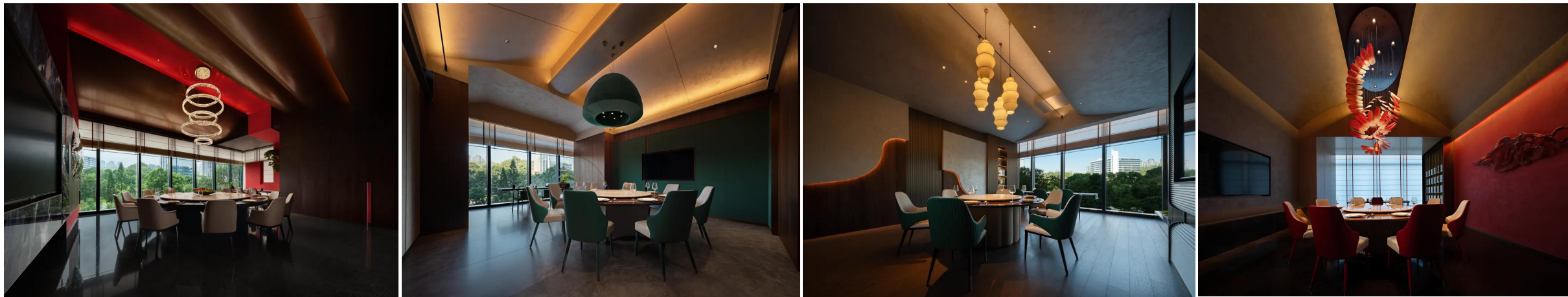
洄间房创意潮菜

凡数为九，皆具深蕴。洄间房创意潮菜取古典文化章萃，将古意幽趣化为各具诗画情景、各领风骚雅韵的九个空间，从时光深处起笔，至空间尽头回锋，以犀利独到的艺术语言完整诠释了“九”的深厚内蕴。



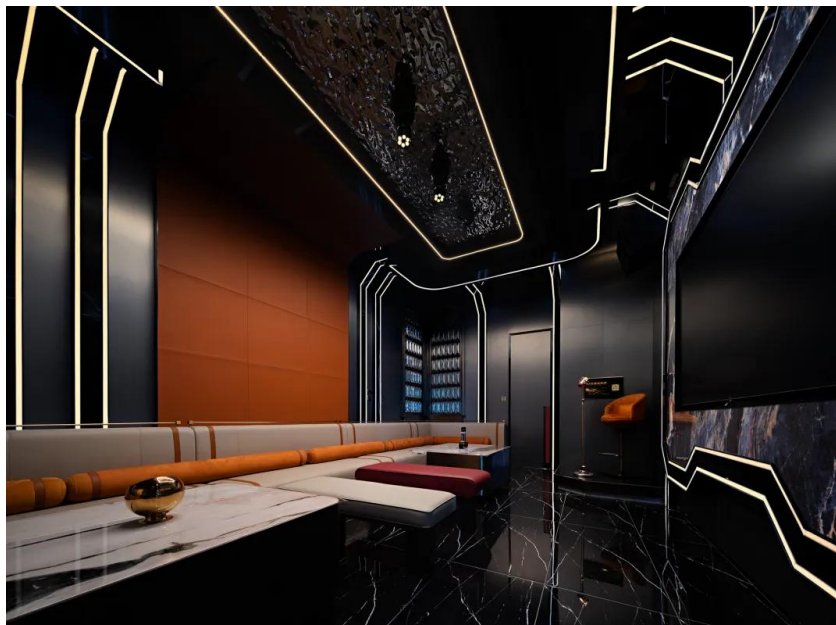
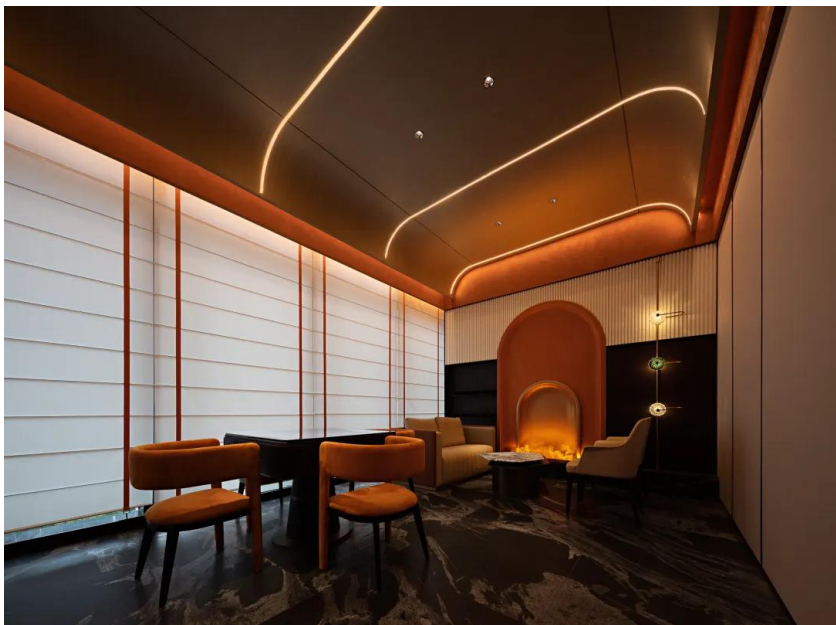
“两岸猿声啼不住，轻舟已过万重山”，设计师将诗词意韵揉碎在设计之间，向上延展的流线立柱如同写意笔法，在空间中留下流光溢彩的画迹；独立舟头的文人形象恰如隐逸山间的仙者，自空谷中超然独立。沿溪谷而行，寻绿苔深入，一次饮食体验被设计晕染为游园漫旅，空间氛围分外舒朗风雅，别有意兴。



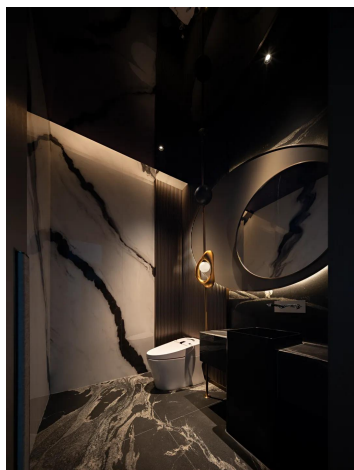
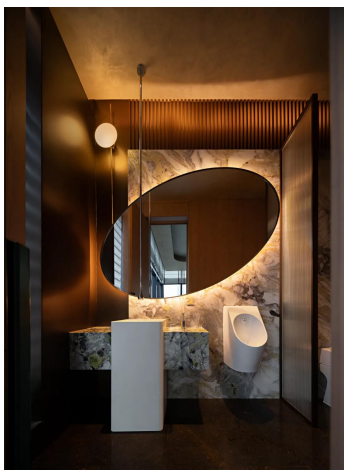


餐厅设计取古典文化精萃，将古意幽趣化为各具诗画情景、各领风骚雅韵的金樽醉、望春酌、明月醒、聚兰亭、银筝夜、瑞鹤鸣、醉舞娇、玲珑翠、雕龙霄九个空间，以犀利独到的艺术语言完整诠释了“九”的深厚内蕴，从时光深处起笔，至空间尽头回锋，西铁照明的照明解决方案完美的呈现了设计师构思。





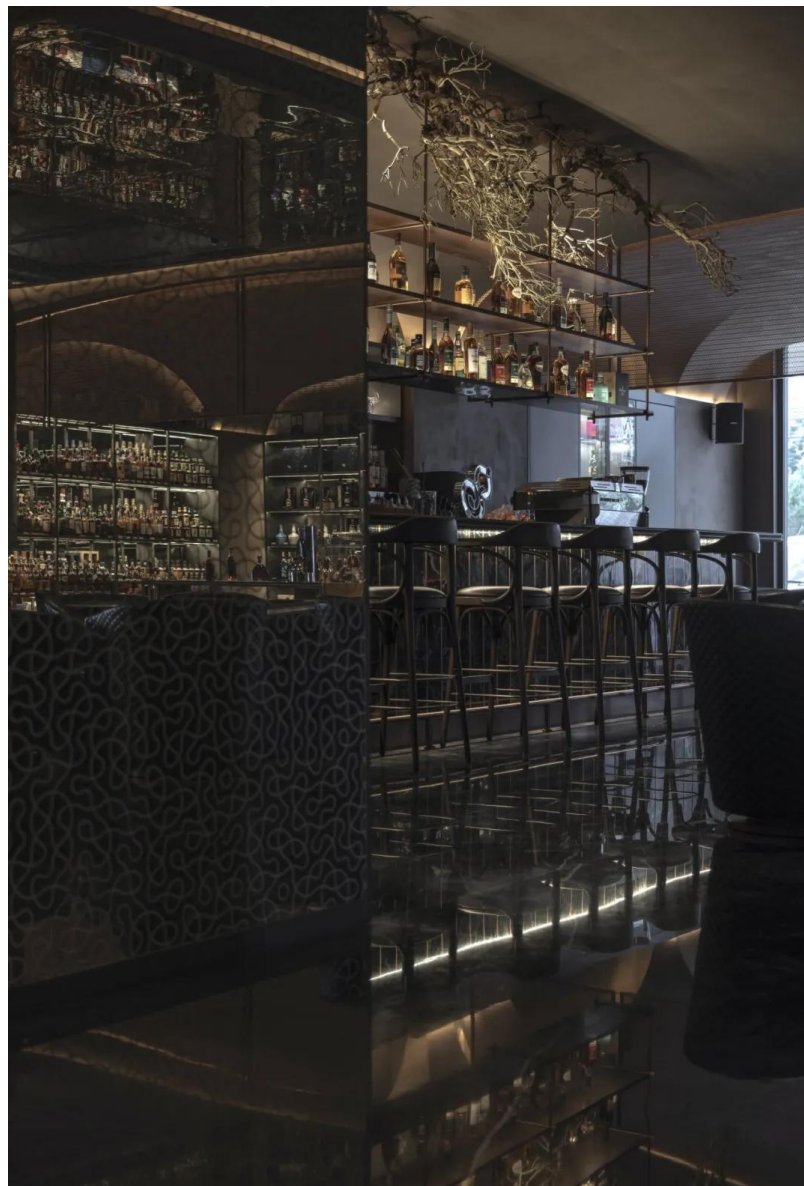
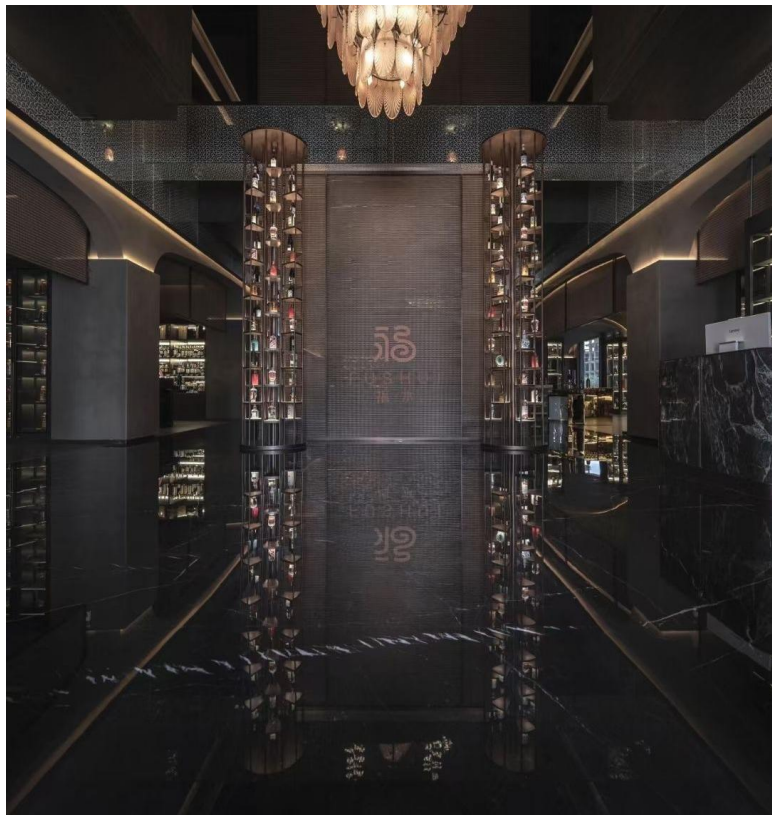
美好的事物总是携光而来，深圳洵间房现代潮菜臻美写意的空间设计融入西铁精心设计的灯光，二者相融共生，如诗如画，为整个空间增添了一抹神秘和温馨，让人沉醉不已。



FU RESTAURANT

福水FU RESTAURANT

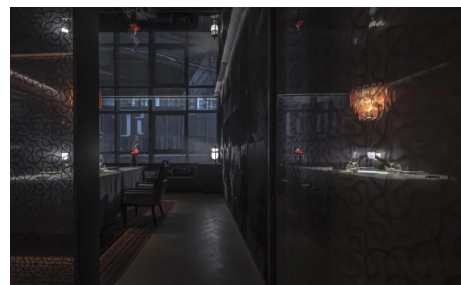
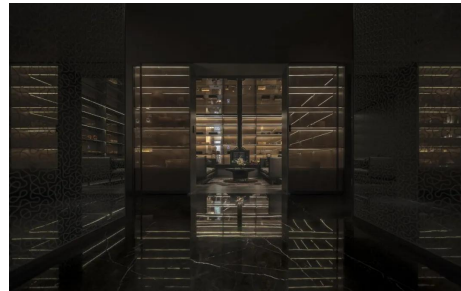
在丝绸之路的璀璨明珠——乌鲁木齐，有这样一方静谧而雅致的天地，它不仅是美食的殿堂，更是艺术与文化的交融之所，这就是福水FU RESTAURANT，一处让人流连忘返的美食秘境。餐厅重视低碳环保及客户体验，引进了西铁智能照明SMB系统管理餐厅灯光，系统覆盖餐厅3000平方区域，联动1100个智能节点。系统采用分布式ZigBee组网结构，运行稳定可靠。在为客户提供丰富的灯光氛围和多样化场景式体验同时，也节省了能耗，提升了管理和服务效率。



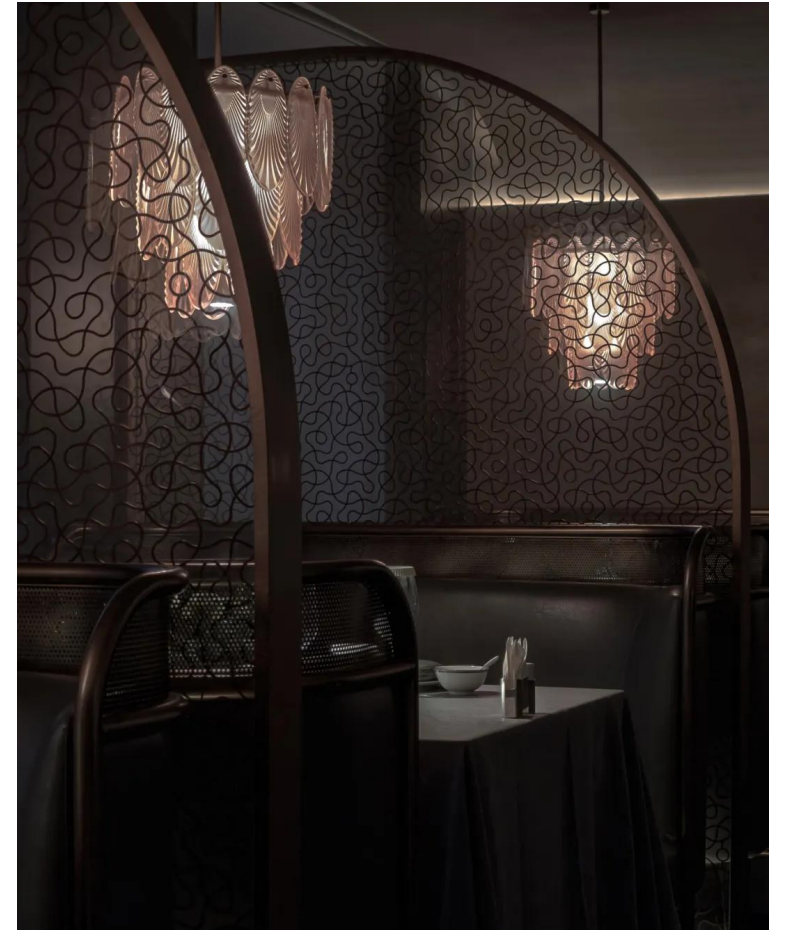


踏入福水·FU RESTAURANT的那一刻，仿佛穿越了时空隧道，进入一个神圣、高雅的艺术殿堂。吐鲁番特有的米玛哈那高棚架式建筑风格和伊斯兰檐廊元素在设计师全新理解和诠释下，被赋予了新的生命，古典与现代奢华在这里和谐共生。餐厅中央鹦鹉螺艺术旋转楼梯，在暖黄色灯带光渲染下，从三楼俯视下去产生强烈的视觉冲击力，为餐厅增添了神秘和未来艺术感。





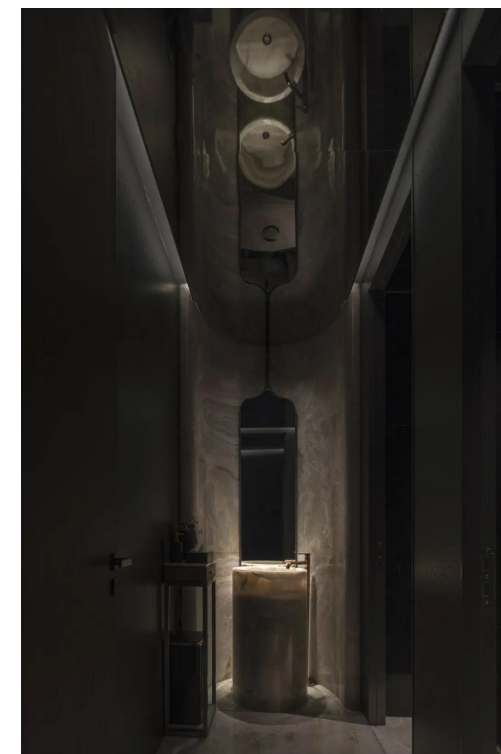
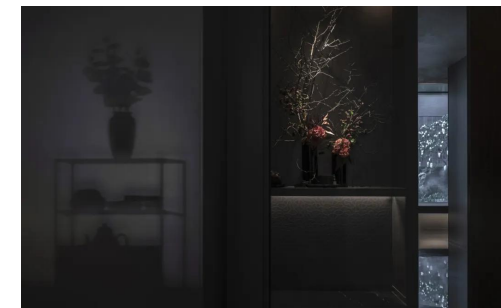
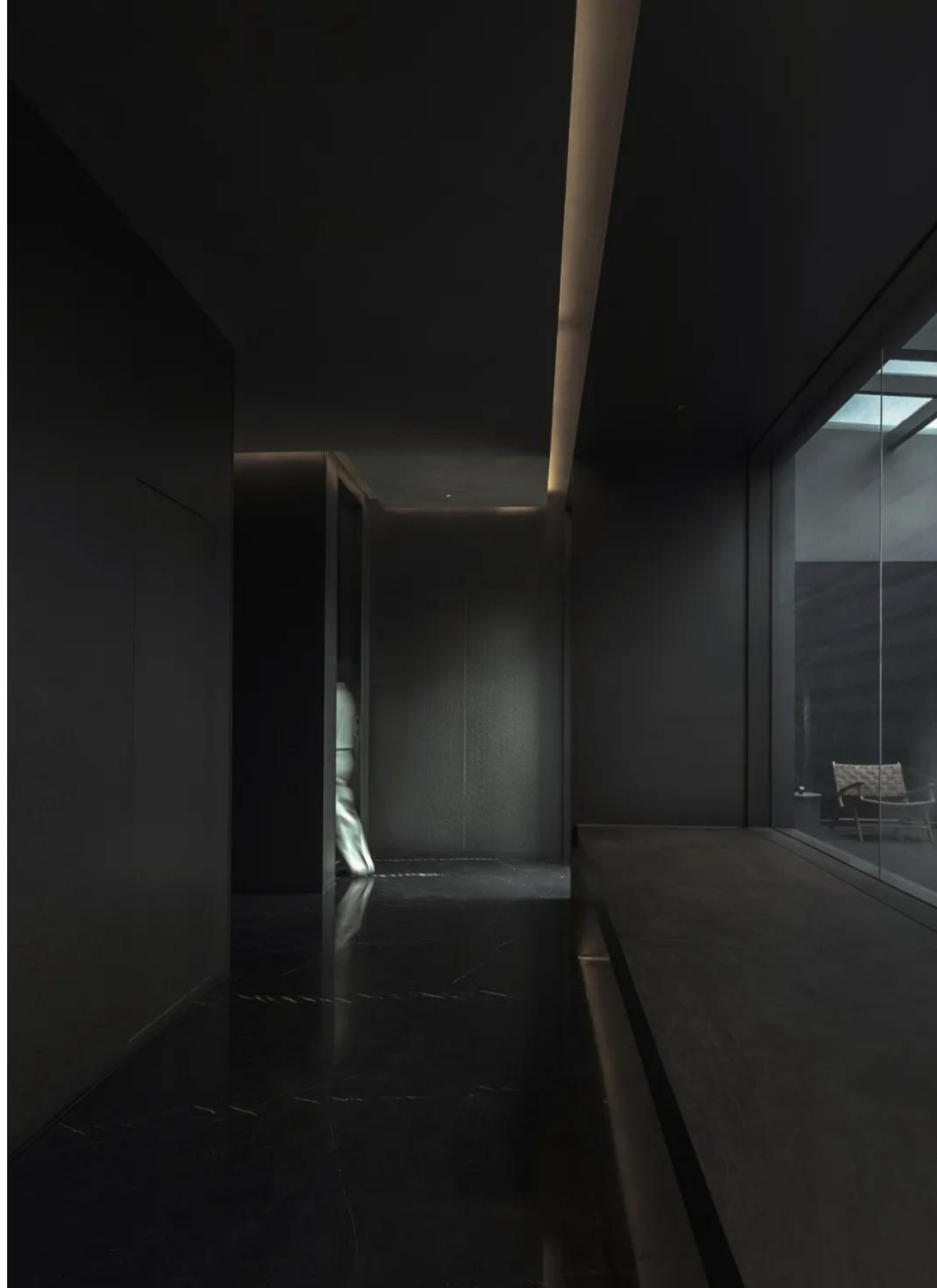
二楼餐厅有17个卡座和14个包厢，设计尤为别致和用心。黑金简奢风格配软装和灯光的巧妙应用，使整个空间意境如巴赫《G弦上的咏叹调》般深邃悠远，雅致静谧。



► 餐饮案例 | Catering Engineering Cases

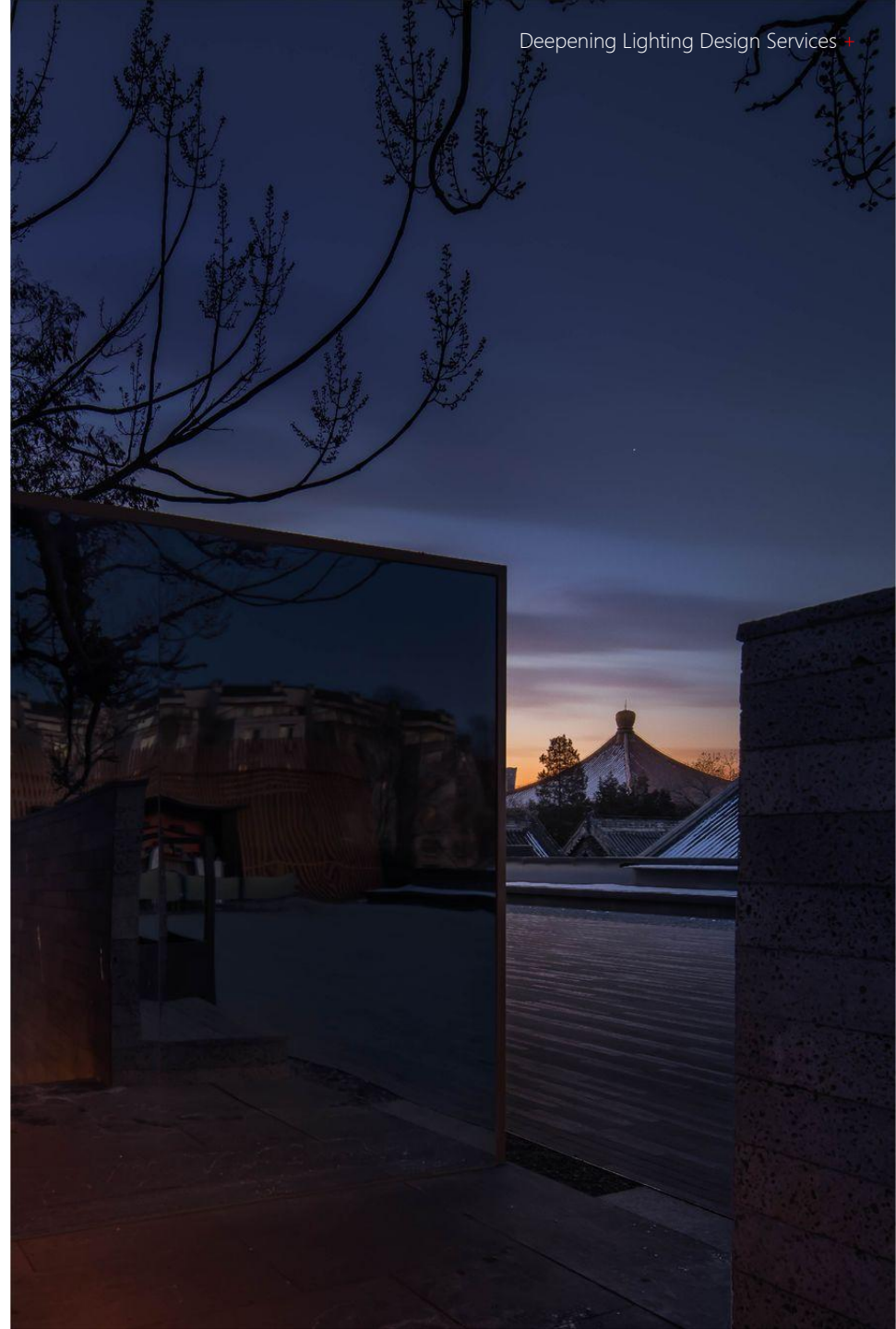
包厢区域更注重私密性与舒适度，每一间都配备有独立的休息区和精致的装饰，让宾客在享受美食的同时，能有艺术般的享受和家的宁静。包厢在灯光设计上更是别出心裁地采用了西铁智能SMB专业级调光系统，使包厢具备了会客模式、就餐模式、欢乐模式、备餐模式等多种灯光场景变化，让顾客在同一空间体验不同的氛围感受。

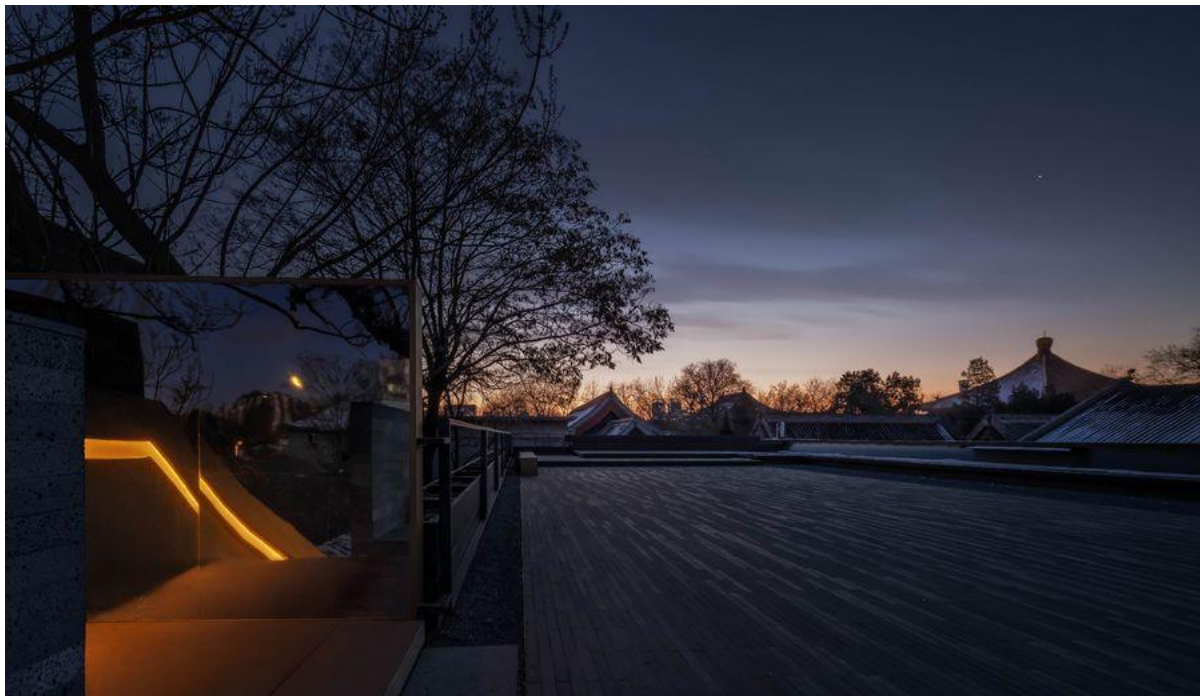
三楼氛围感与仪式感满满。设置了很多私密性雅间，雅间还自带阳光露台、园林景观，绿意盎然，非常适合情侣约会、私人聚餐或商务宴请。照明设计则采用自然光与西铁灯光相结合方式，用天光主照明，以筒灯辅助照明，用射灯提升空间艺术感、灯带丰富空间层次，营造惬意的就餐和聚会环境。



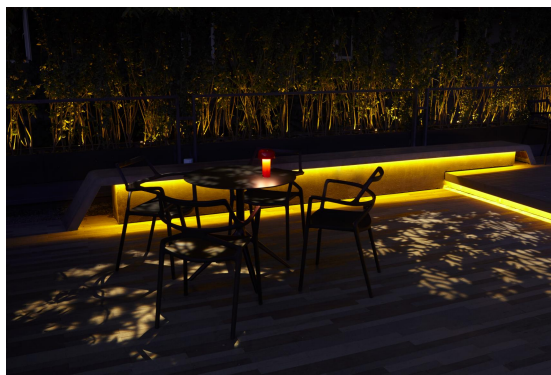
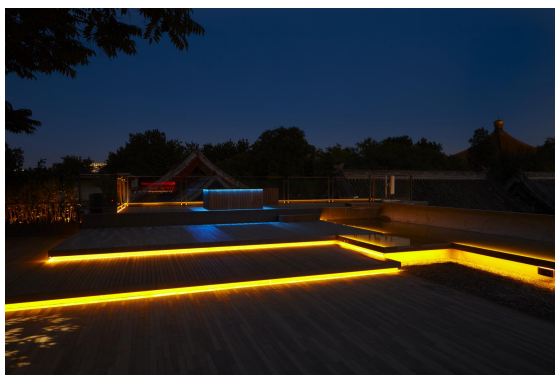
Tiantai Bar of Mansion Feast by Jingyan 翰林书院天台酒吧

京艳·翰林书院，毗邻国子监学，承袭精饮美饌蕴圣家之风度，展官府之气派。轻掠垂花柱、款步过游廊，即见彤门次第开、庭院展真容，青瓦朱檐、气势恢宏。夜幕四合之际，窗外的落雪簌簌、疏影摇曳，窗内人影绰绰、曲唱和随，影携重叠入画而来，仿若弋于神秘而幽暗的中国画中。在阑珊的灯光下，雍容华贵、静谧雅致而不失温暖。





二环稀缺的宽阔露台，是天台酒吧，也是“京艳”中的惊艳。步入大门右转即可登上露台，既能一览庭院内景，也能近观国子监的重檐黄瓦、远观雍和宫的巍峨山楼。夜幕降临，西铁灯光将露台渲染成神秘而自由的空间，犹如幽静深宫中眺望宇宙空间的自由和希望之窗。春临月台赏桐花，夏匿竹荫饮茶凉，秋剥蟹螯红脂美，冬围暖炉联梅诗，人生得意不过如此。

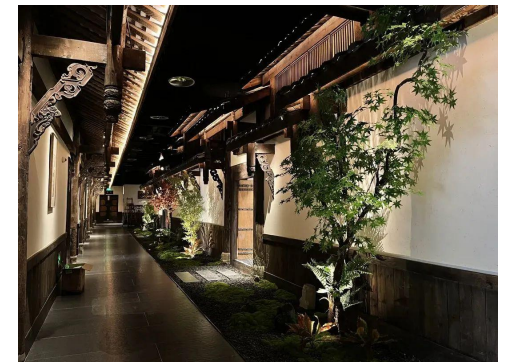




The first mansion

首坐公馆

中式风格的庭院在西铁灯光衬托下，别致而精巧，古色古香，精湛的功夫茶艺表演养眼走心，耳畔民乐声声清新悦耳，随处可拾取风雅意趣。



► 餐饮案例 | Catering Engineering Cases

首坐公馆是蕴含中国养生文化的养生官府菜高端会所，环境高雅，菜品出众，健康美食与传统文化让人感受到独特的韵味。三层楼的中式庭院整体设计典雅别致，处处透着公馆的大气与雅致。公馆内有一阳光天井，日照清波，锦鲤放彩。庭院房间内每一件家私、每一幅字画、每一件物品都是主人从全国各地精挑细选淘来，可谓件件珍稀。西铁照明为首坐公馆“大隐于市”提供照明服务，光之何处，映入眼帘的均是悠然古韵。



Jingyan • Jingfu Cuisine
京艷•京府菜

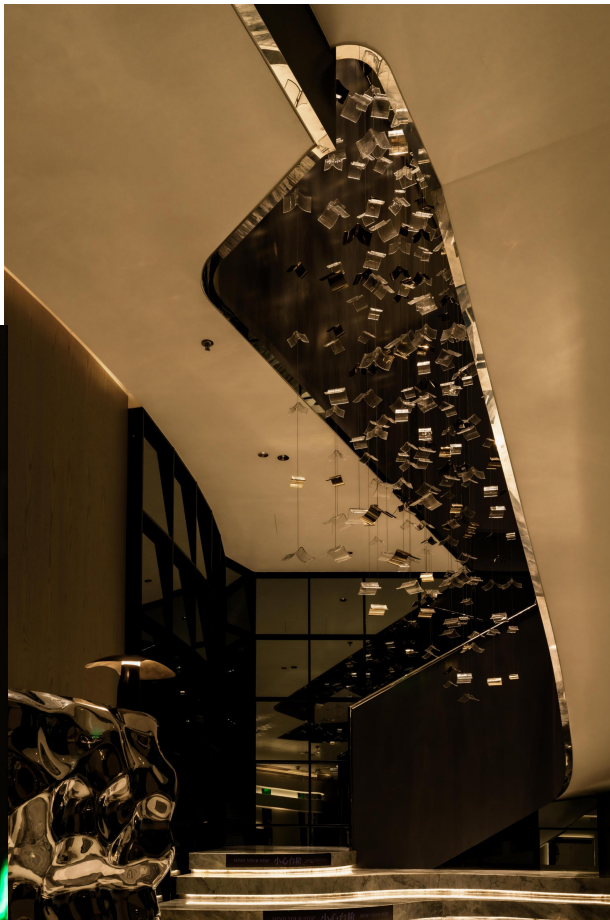


京艷•京府菜位于北京CBD核心顶流地段银泰中心的二楼，是由英国著名建筑设计师KELLY hoppen设计的私人定制餐饮空间。



京艷·京府菜照明设计在灯光细节的控制上，注重整体的和谐，与局部的精巧细致。可见的手法、材料都是现代的，加入了一些绿植作点缀。在这样的空间吃饭闲聊，感受到的是艺术与私密的相互渗透。

温暖鲜艳的家具，朦胧柔合的灯光洒落，烘托恰到好处的气氛，用餐的仪式感与体验感被强化。设计师巧妙运用西铁灯带及射灯，把握恰到好处的空间尺度，营造出每个包间不同的舒适感，在这样的环境下就餐，食客们肯定会留下深刻的记忆。



京艷·京府菜每个包间都有不同风格的设计，灯光设计采用整体暖黄的灯光营造就餐空间，如同温暖的日落漫散出温柔。线性的光源点缀柔化了整体氛围，让现代感的雅致空间多了一丝悬念和仪式感，每个角度都可以获得别样的意趣。





Peking Hotpot 新京熹

新京熹的设计理念是将中式文化和当代设计相结合，通过现代设计语言和西铁灯光诠释传统中式美学，让中式美学走进当代人的生活空间。新京熹的设计理念不仅仅是对传统元素的堆砌，而是在对中国当代文化充分理解的基础上，将现代与传统元素结合，从功能、美观、文化、协调上进行再设计，演绎出国际潮流与中式风华。



新京熹基于北京文化底蕴为基础，融汇了与米其林同等的环境、服务、五感等高星级标准，致力于给消费者带去更加国际化的时尚体验。



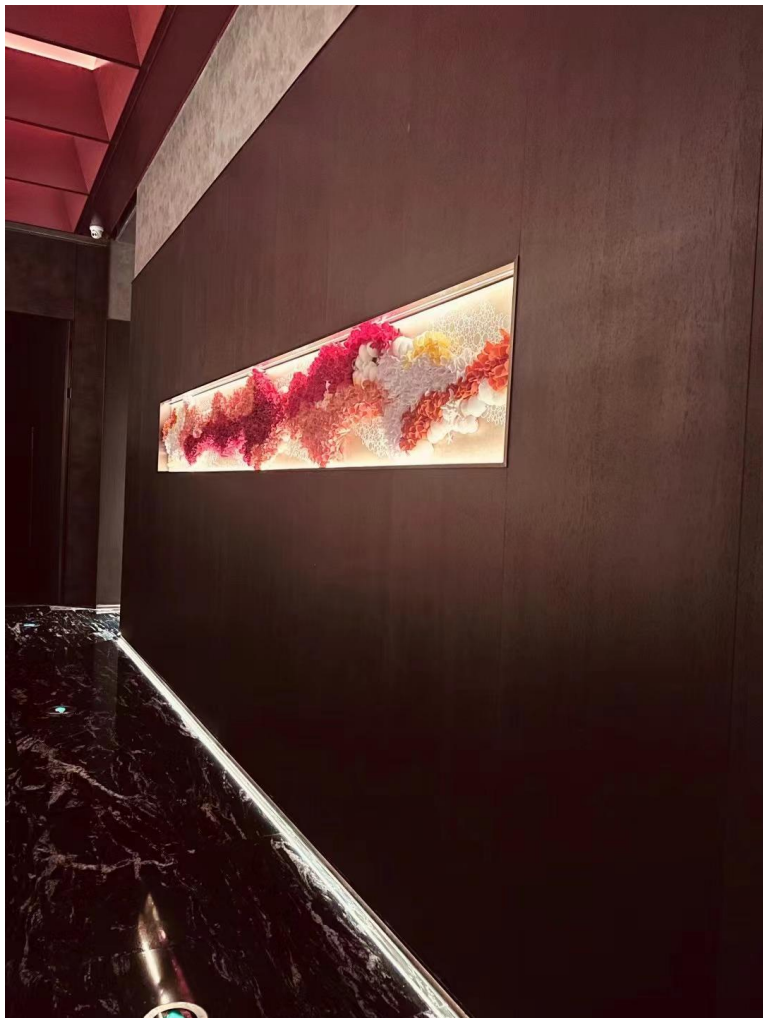
新京熹创始于北京朝阳区，是一家融合了老北京风味的涮肉馆，以老北京涮肉文化为背景深挖，传承“老北京铜锅”文化底蕴，以宫廷手工掐丝珐琅景泰蓝铜锅为器具，焕发食客全新体验。



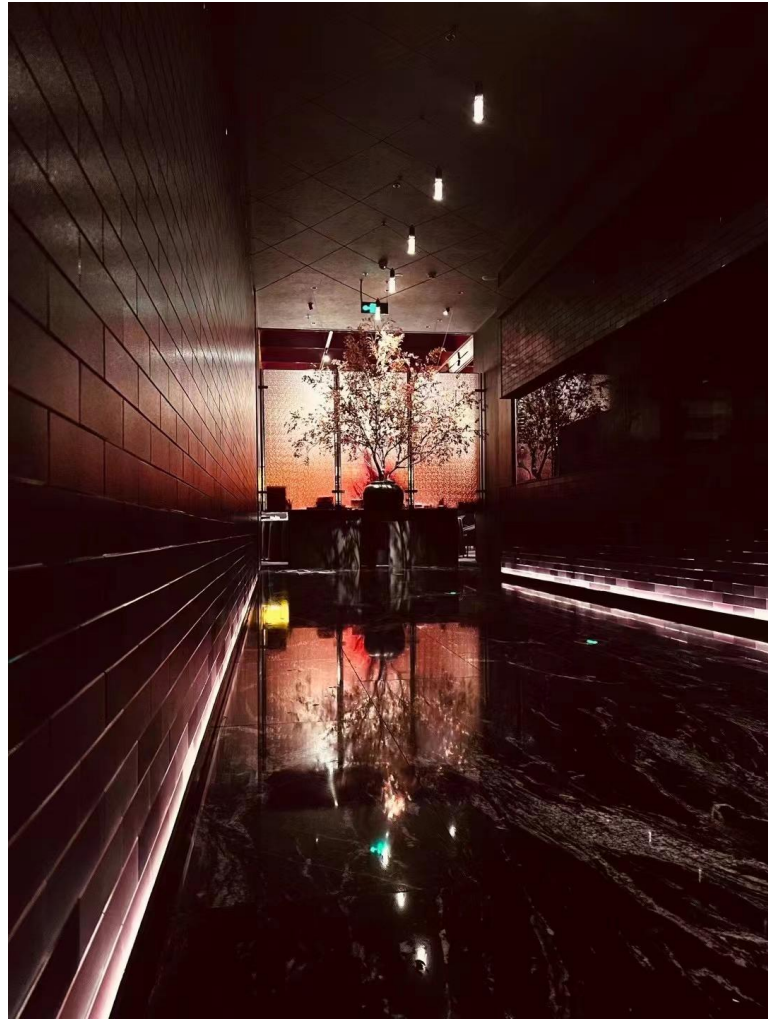
Poetry Wine 新拾玖

新拾玖品牌由北京新京菜始创者（原拾久创始人）段誉亲力打造，主要以经营新概念“新京菜”为主，以中国的“帝都京菜、烤鸭、鲁菜”等菜为底，借鉴各大菜系的特长融合于一体，形成了独特的属于自己的美食特点。
空间场景上，延续一贯轻奢而恭谦的艺术气质。特地邀请刘道华大师的专业设计团队打造出了极具曼妙诗意的用餐氛围，恰到的西铁间接照明和隐藏灯带，光线慵懒不失雅趣，保证用餐的尊贵和放松。

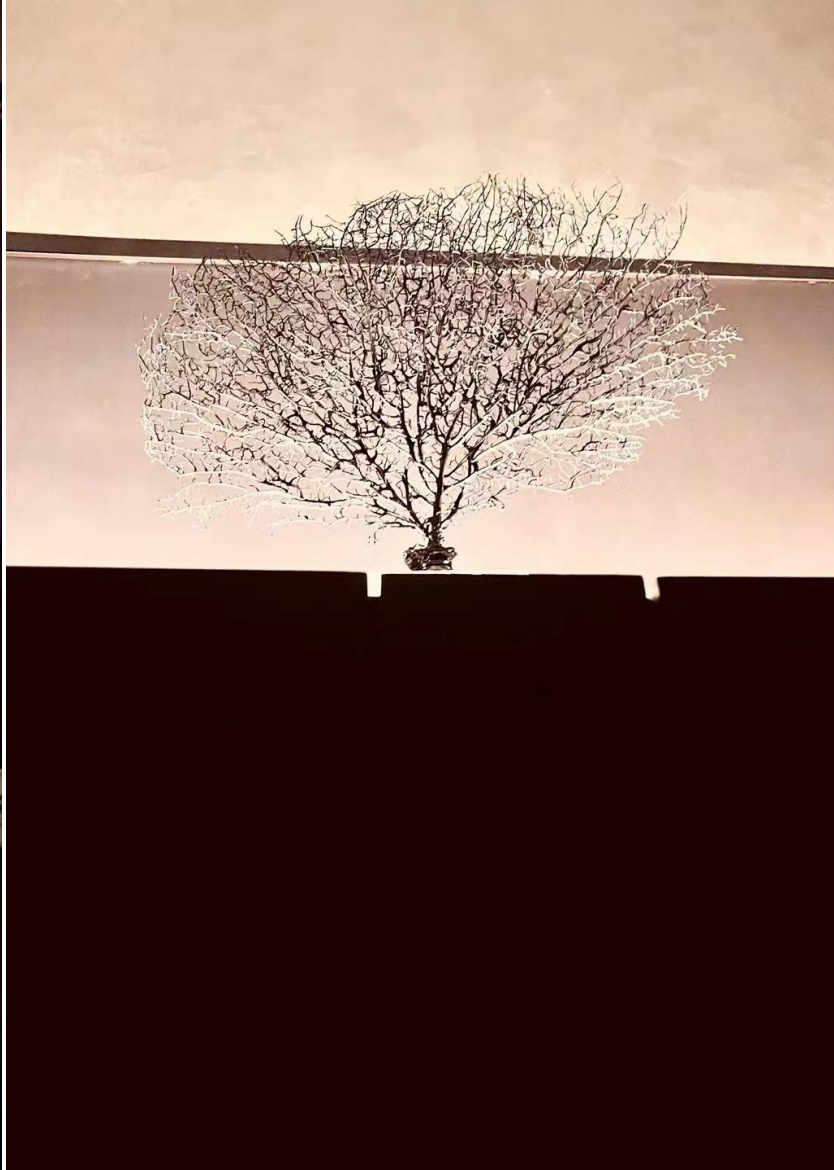




整间餐厅充斥着丰富的、历史化的简单元素。故宫的红色，莹润的琉璃，让空间变得更有北京味和吸引力。



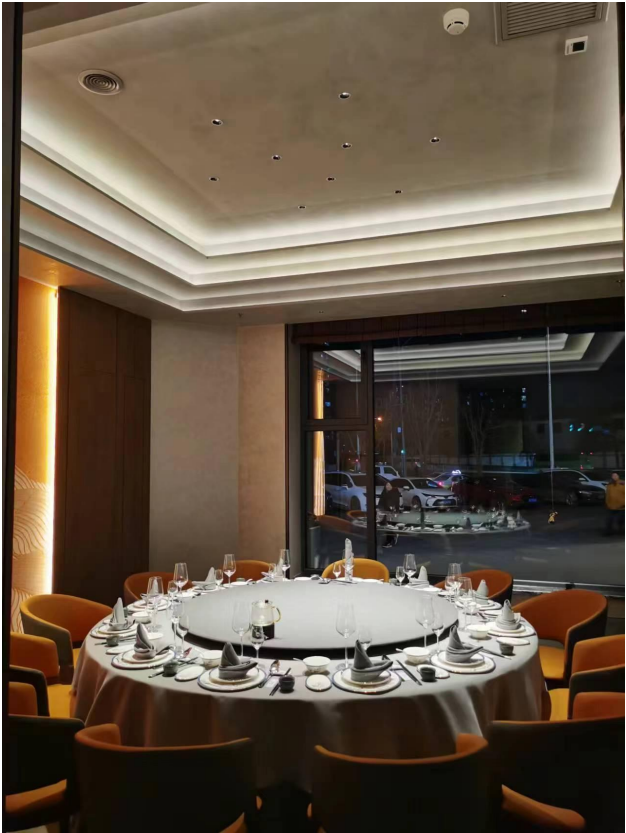
新拾玖·新京菜餐桌上不仅有美食佳肴的期许，也有基于新拾玖·新京菜探索出的新餐饮潮流和艺术生活方式。



QING M TAVERN
青梅酒肆

青梅酒肆的设计理念可以概括为“专注于用心的滋味”，秉承“箪食壶酒，与人不忘”的创始理念，致力于将几大传统菜融合创新，酿制的醪醴私房酒全程古法精制，每一粒粮食、每一颗果实变化为醉人美酒都需半年之久。西铁照明与青梅酒肆“专注静待的艺术、将美好延续”初心契合，将空间的时尚、精致、优雅完美呈现。





青梅酒肆，一箪食，一壶酒。一、取名之意：青梅酒肆，解自然之意，以梅酒为名，称酒肆为号，志在复兴中国酒肆饮饌文化。



Uncle Grayfish 龙虾大叔

位于百子湾地铁附近的龙虾大叔，以其精致的装饰风格，时尚与艺术感并存，随处可见梵高作品的影子，不光美食，更是一个可以打卡的美景餐厅！





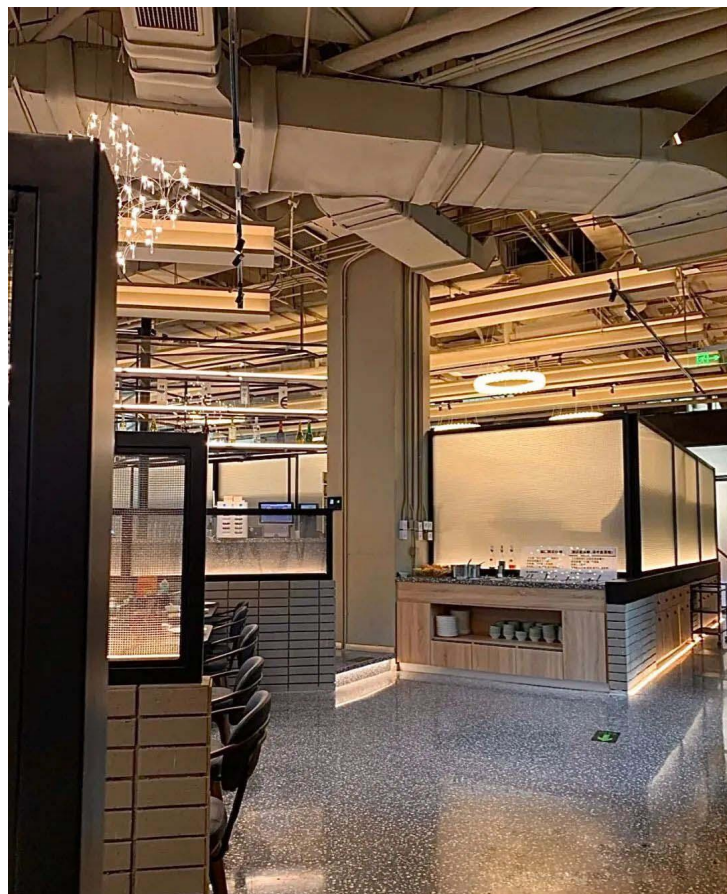
设计师以新古典主义手法，使用厚重、高反差色彩制造强烈视觉冲击感，再以晚亮的梵高作品、温润的西铁灯光和丰富的美食色彩中和，最终呈现给食客一个惊艳、愉悦的休闲空间。

Tongluo No. 34. Fresh Hot Pot
通罗34号.鲜货火锅



通罗34号不仅是一家餐厅，还是传统文化与现代艺术的综合体，独特又鲜明，是社交化场所及艺术时尚文化的新地标。从装修装饰到室内陈列都精心设计，精致的家具和别致的清供彰显文化韵味，现代化的灯饰和设施装点时尚品味。凭借着优雅的环境、绿色健康的美食和无微不至的服务，为所有爱好美食和健康的人打造着世外桃源。

店内环境优雅别致，西铁灯光营造的温馨氛围和艺术吊灯相得益彰，暖色瓷砖、软包、饰面更显温馨、舒适，原木桌椅宽敞舒适，从料理出品到软装风格，都可以在细节之处看到老板的用心！走进去给人非常舒适和放松的感觉，就像走进一家高档咖啡馆，难以置信它竟然是一家火锅店。





YANGFANG SHENGLI
阳坊胜利顶店

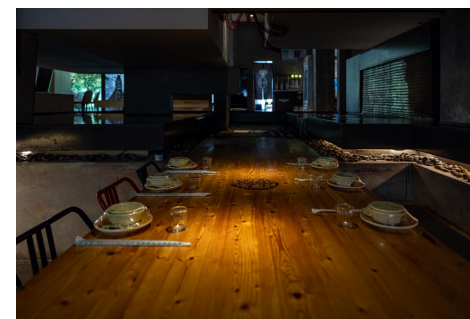
阳坊涮肉作为阳坊镇传统特色美食，历经五代传承、百年历史沉淀，已发展成为北派火锅代表和京城餐饮名片。典雅不只来自于新中式的风格更来自于还原品牌源流的点滴细节。晶莹剔透的琉璃瓦、阳坊盛景图、倒悬的“金顶”获以移步异景的空间打造人文、舒适、雍容的宴请高地雅宴筹知己盛席待佳音。





空间设计除典雅外，色彩搭配和软装则以绿色清新为主，以突显阳坊涮肉草原和绿色基因，西铁灯光的运用很好的表现了设计意图和企业理念，光影完美呈现了环境的清新和食品的新鲜感。





BABY SQUID 海敢小鱿鱼

海敢小鱿鱼的设计理念注重打破传统餐饮空间的限制，追求一种“仙气十足”的现代感。

餐厅改造自一个旧工厂露台，利用其独特的地理位置和空间原貌，最大限度地发挥设计师的创意。入口处的切割状空间体块设计，以及中庭的小复层和架空门框，都使得整个空间仿佛能带人瞬间坠入异次元时空，营造出一种超现实的餐饮体验。

餐厅内部采用温柔的木质基调和淡雅的色调，脱离了传统大排档的红火元素，采用淡雅的色调和山水造景、园林式窗口等设计，营造出一种宁静而雅致的就餐环境。这种设计不仅提升了用餐的趣味性，也让人们在日常的饮食体验中感受到不一样的生活火花。



海敢小鱿鱼的设计理念还注重功能的多样性和灵活性。餐厅的动线设计辗转蜿蜒，空间与空间之间相互渗透，小景观随处可见，为食客提供不同的新鲜画面。形式各异的餐桌座椅错落有致地分布在空间内，既保持了空间的统一性，又通过分而不隔的方式创造出不同的就餐情境，丰富了食客的多维就餐体验。

海敢小鱿鱼的设计理念还强调与食客的情感连接。通过精心设计的视觉效果和灯光设置，营造出秘境般的空间观感，为每桌食客创造专属的私密空间。同时，开放式的区域空间又让人能够敞开心扉，达到聚餐联络感情、沟通日常的目的，为城市中忙碌的人们提供一个放松身心的片刻停留之地



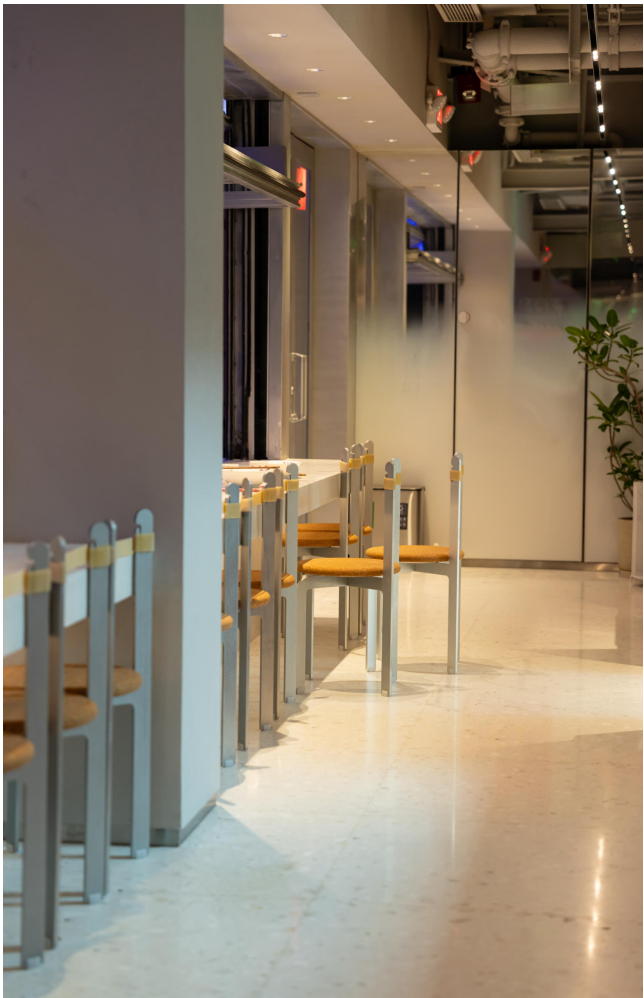
Fat Girl Noodle Shop
胖妹面馆



北京胖妹面馆的品牌定位非常明确，它以地道的北方面食风味为基础，融合创新元素，打造出既传统又新颖的美食体验。这种差异化策略使其在千篇一律的面食市场中脱颖而出，迅速吸引了广大消费者的关注与喜爱。



环境设计上，北京胖妹面馆采用了简约时尚的设计风格，店面风格很时尚，西铁灯光运用也是恰到好处，一入门的红色挂牌就吸引了每个食客的关注。内部设计干净整洁，桌椅摆放合理，提供了舒适的用餐环境。此外，店内还贴心地准备了纸巾、纸巾等小物品，增加了顾客的用餐体验。





BENEFIT Restaurant

百富源

百富源餐厅以“清淡、营养、美味”为膳食理念，将辽菜发扬光大。百富源餐厅在设计形成舒适的用餐环境，简单优雅，洋溢着热情。



► 餐饮案例 | Catering Engineering Cases

每一个角落景物布置，都完美体现了点与空间融合的特色。无声的设计语言和西铁灯光将百富源餐厅价值、利益最大化。餐厅内精心设计的灯光为每个角落披上一层柔和的光晕，让每道美食都呈现出诱人的色泽。





THANKS

感谢您的聆听!

SEITY 西铁照明

西铁照明(中山)有限公司

Seity Lighting (Zhongshan) Co., Ltd

地址: 广东省中山市横栏镇三沙茂辉工业区A区

热线: 400 838 8902

网址: <http://www.seitylighting.cn>