

SEITY

# 西铁照明办公项目工程案例

Engineering Cases



## FENGTAI INNOVATION CENTER 北京丰台创新中心

丰台创新中心作为北京市重点项目，位于北京西南四环边，中关村科技园东三期中轴线南部区域，首批十大应用场景建设项目之一，规划建设智慧化的管理系统与应用场景，打造最智慧、会思考、最安全的产业社区。丰台创新中心聚焦高精尖产业方向，集聚全球创新要素与资源，重点发展“人工智能+轨道交通、航空航天”为主导的智能科技产业，打造成为具有全球影响力的“中国智能+产业园”，西铁为园区提供了照明服务和设备。

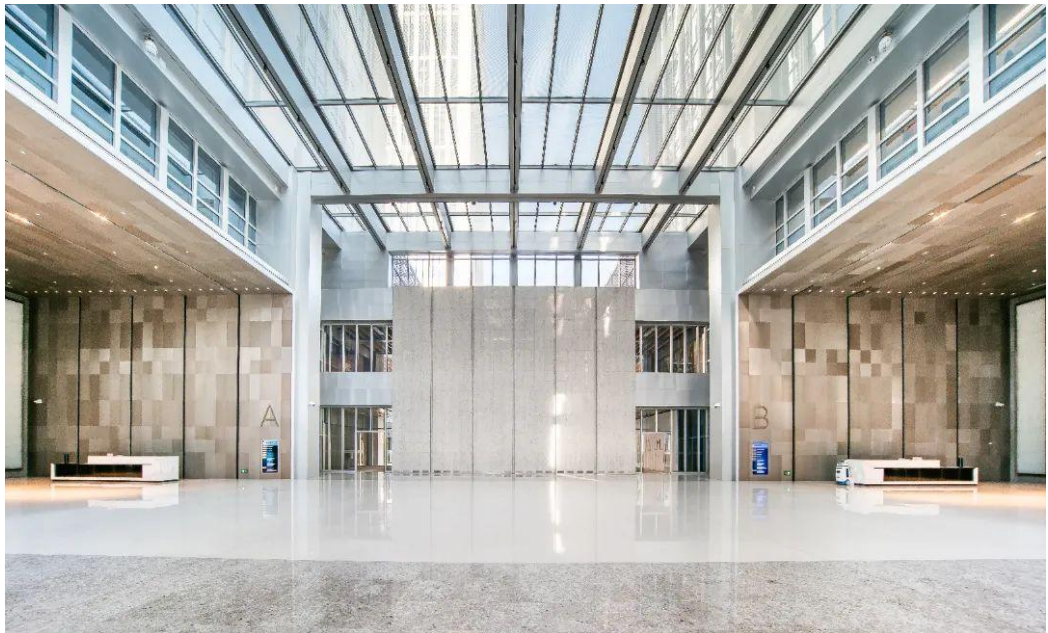


丰台创新中心荣获LEED金级预认证，其中央主楼荣获LEED-CS铂金认证，配套中央公园景观面积达11.52万㎡，周边配套有华夏幸福创新中心、万达广场、永旺购物中心、花乡奥莱村、天坛医院以及若干居民小区等，为创新创业人才与企业营造高品质、花园式的办公环境。

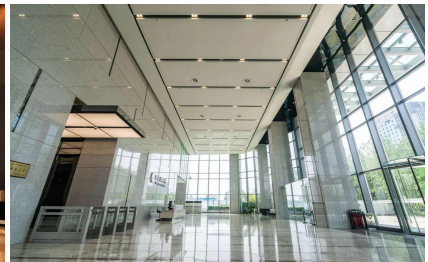
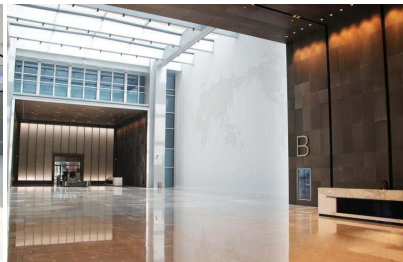
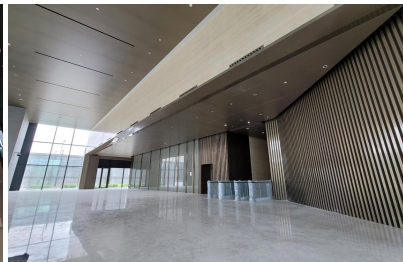
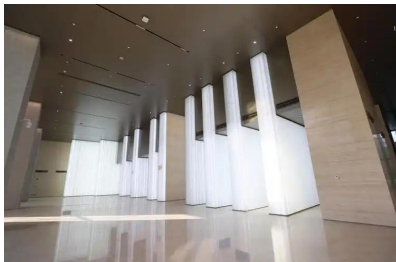
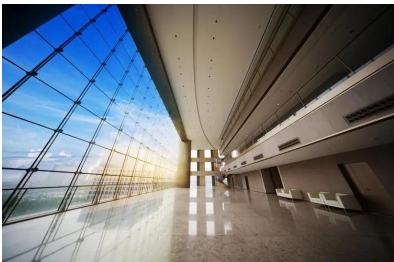


丰台创新中心分为东、西两区，东区占地8.09万平方米，包含中央主楼、联立办公楼、企业独栋和文化中心；西区占地5.08万平方米。西铁照明历经4年的时间所有工区终于交付完毕，北京丰台创新中心，丰台创新中心总共有17栋楼，分为东、西两区，包含中央主楼、联立办公楼、企业独栋等多种类型楼宇。





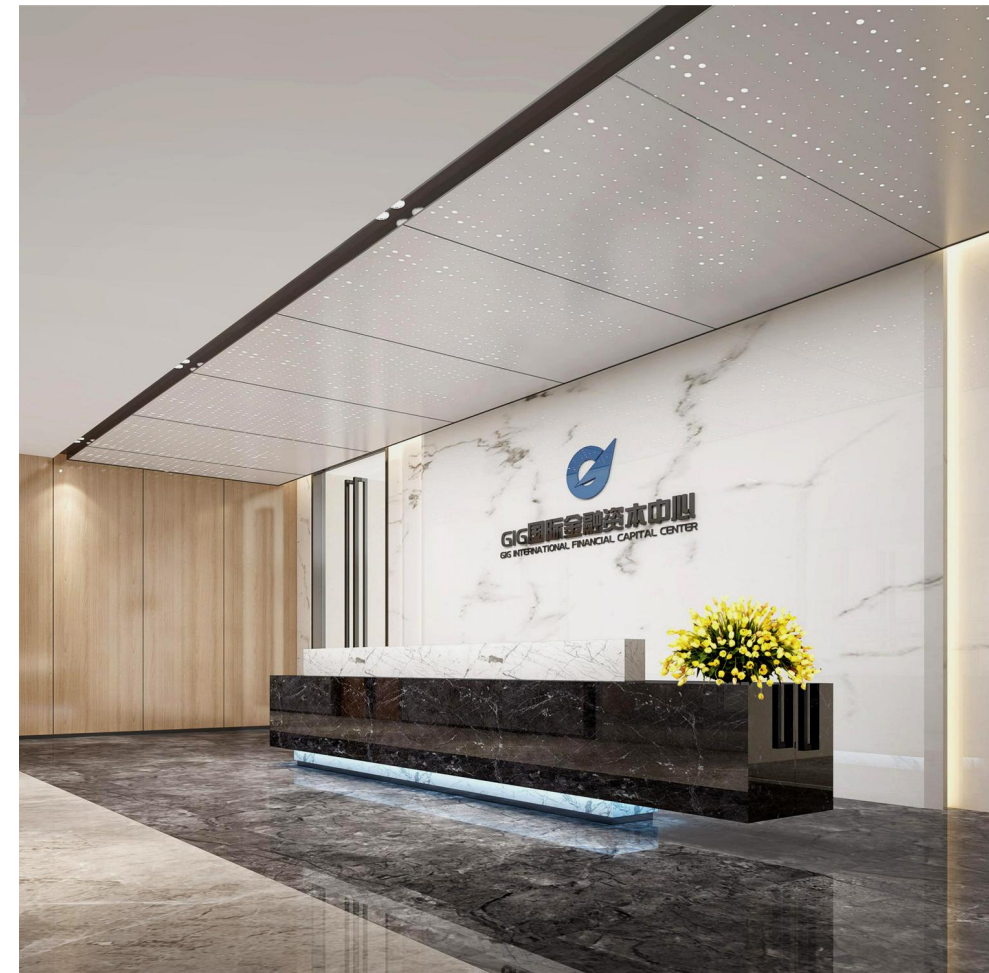
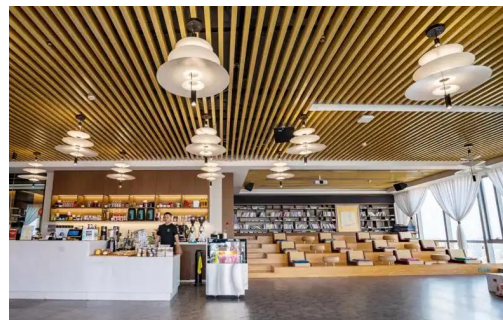
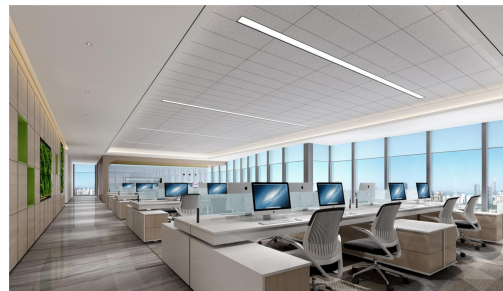
丰台创新中心为企业提供产业独栋、甲级写字楼、国际孵化器等多种形态办公空间，会议公园、产业展厅、中央公园、人才公寓、五星级酒店、活力商街、文化中心、健身中心等国际一流标准的配套设施一应俱全。



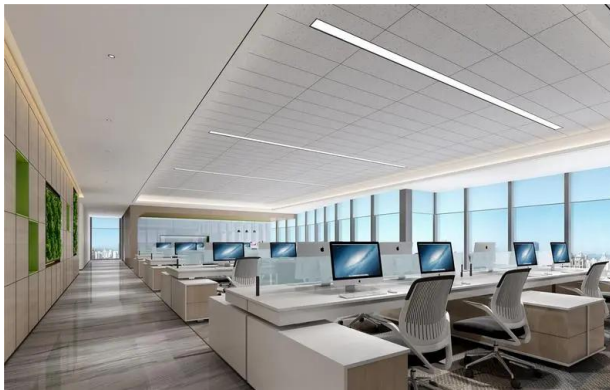


## GIG Digital economy demonstrative base 南宁GIG国际金融资本中心

自治区政府将GIG国际金融资本中心定位为广投数字经济示范基地，以及大数据信息产业链和金融产业链的载体，将构建集科技研发、技术应用、金融服务等于一体的产业聚集区，形成产业聚集示范效应，为广西数字经济产业高质量发展和金融经济融合发展作出新的贡献。



GIG国际金融中心大楼的经济型AIoT管控平台，主要是对视频监控、门禁、入侵报警、火灾自动报警、通风空调、给排水、智能照明、机房环控、停车场、车位引导、公共广播、能耗设备等12个子系统信息进行数据集成和综合管理，同时增加了能耗报告、能耗报备和能耗明细。西铁照明为项目公共办公区域提供了照明解决方案。





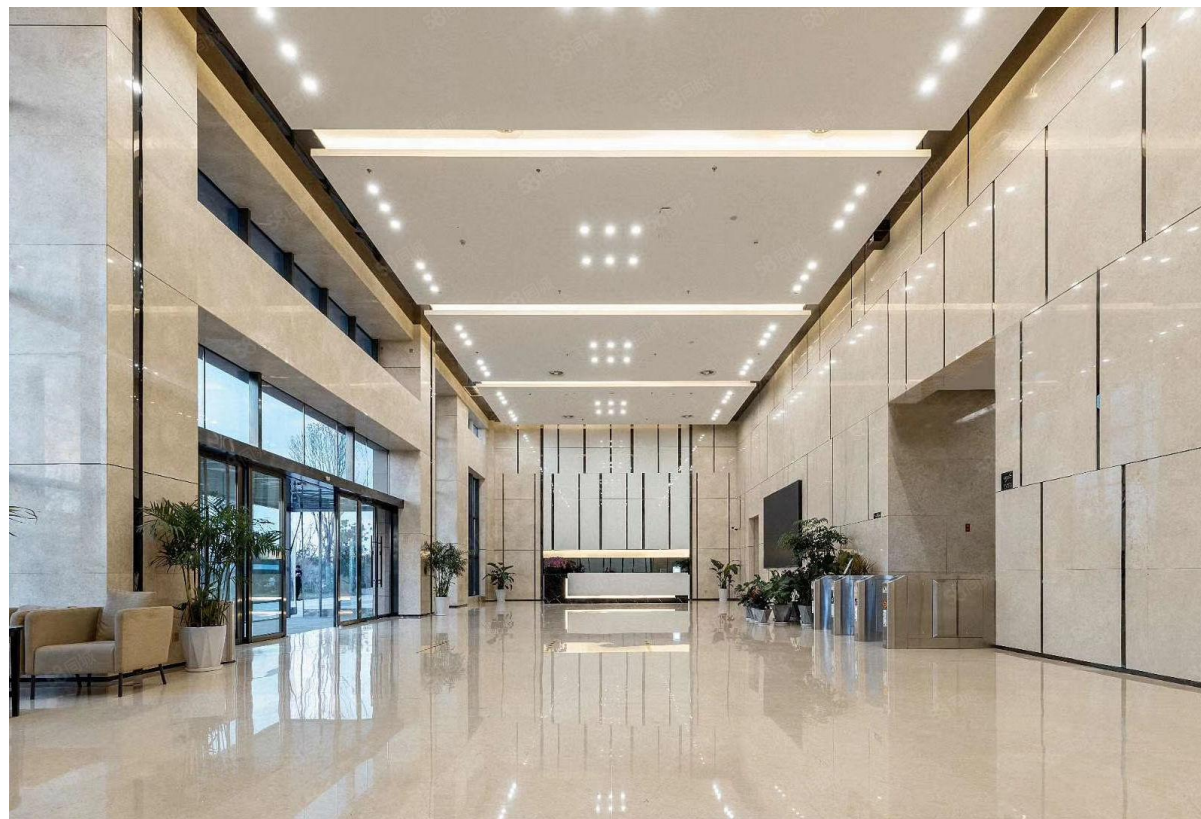
## FORESEA LIFE CENTER 南宁前海人寿金融中心

前海人寿金融中心采用了223米的高度，结合东西方共鸣的“对称”美学理念，简约的钻石切割线条和横隐竖明的设计，形成了独一无二的昭示性，成为极具辨识度的地标建筑。这种设计不仅赋予了入驻企业更佳的“身份名片”，还为入驻企业带来前瞻视野与恢弘气度，辉映名企品牌形象。



前海人寿金融中心不仅是一个办公场所，更是一个集写字楼、城市公馆、裙楼商业于一体的“前海花园式集约化高端商务综合体”，西铁灯光系统为部分公共空间提供了照明服务。



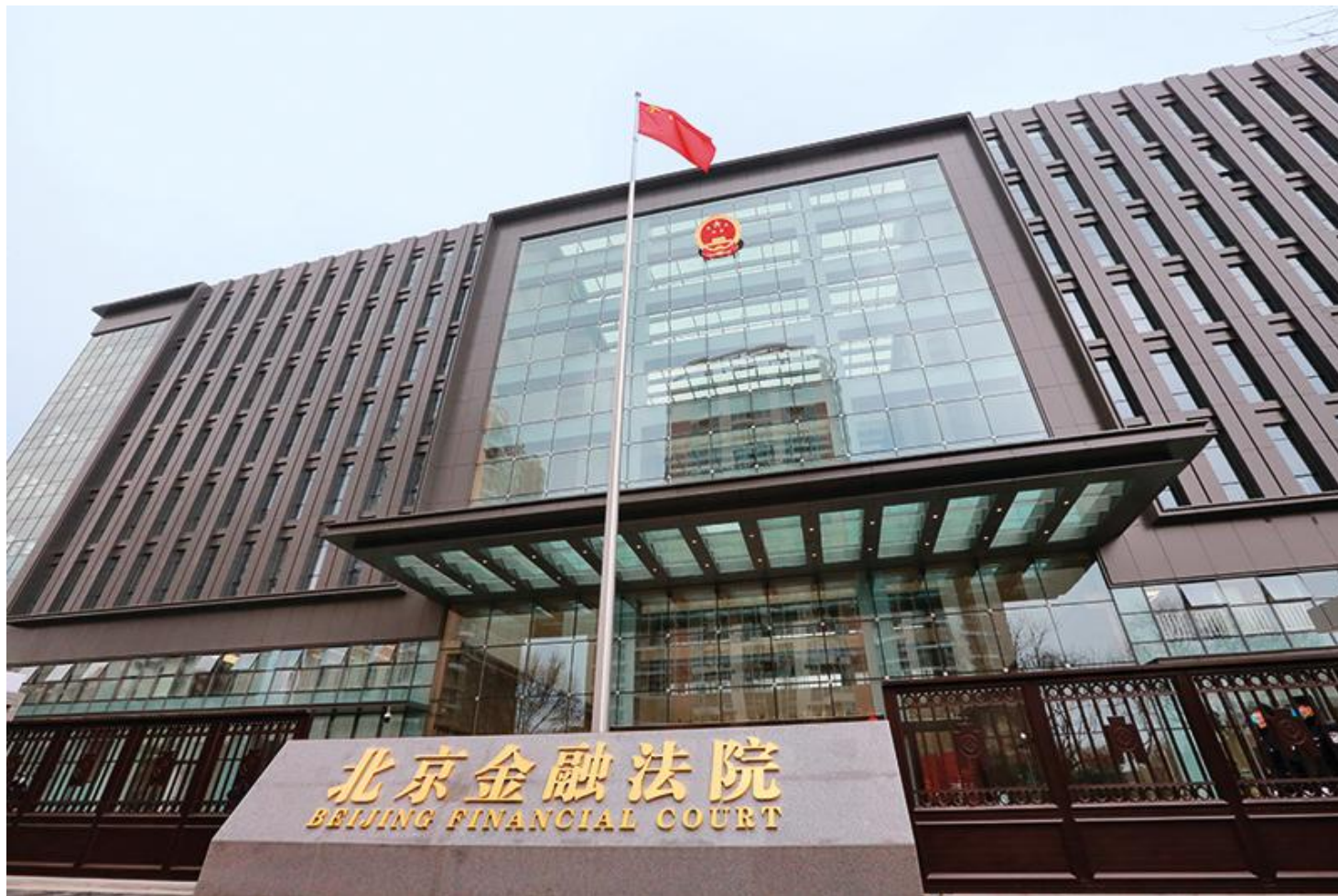


前海人寿金融中心采用4.5米国际标准层高与标准层局部双层挑空9米设计，特选双回路供电系统，搭配100mm全钢网络地板布局，合力打造空间尺度与智能办公的极致体验。项目内设有44部日立垂直电梯，高速穿梭，提升商务体验，增进办公效率。

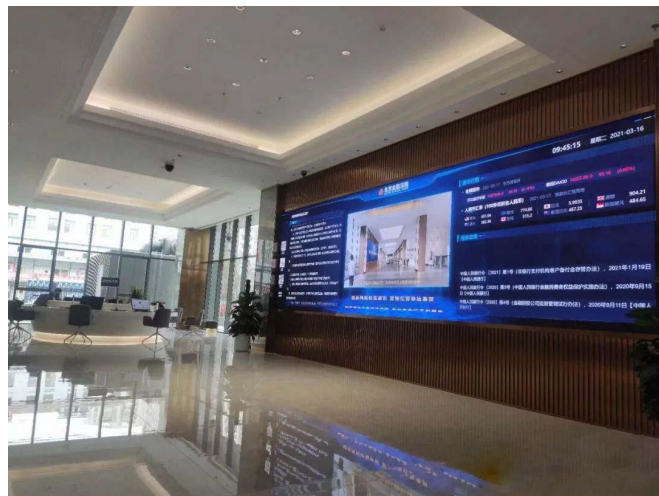
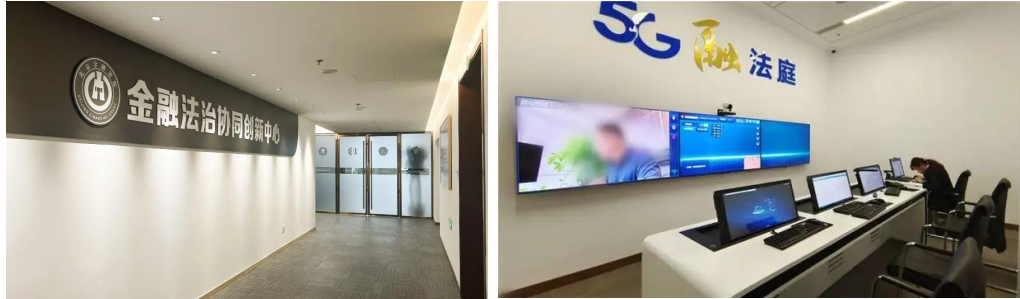
BEIJING FINANCIAL COURT

# 北京金融法院

北京金融法院是位于北京市西城区红莲南路的法院，旨在服务保障国家金融战略实施、营造良好金融法治环境、促进经济健康发展的重要举措。



为了呈现法庭的庄严与公正，展厅设计采用简洁大气的现代风格，结合法治与党建元素，打造一个集司法、办公、会议、教育、交流、展示于一体的空间，西铁照明提供了照明系统解决方案。



Shengzhen Branch of HUAXIA BANK

## 华夏银行深圳分行客户中心

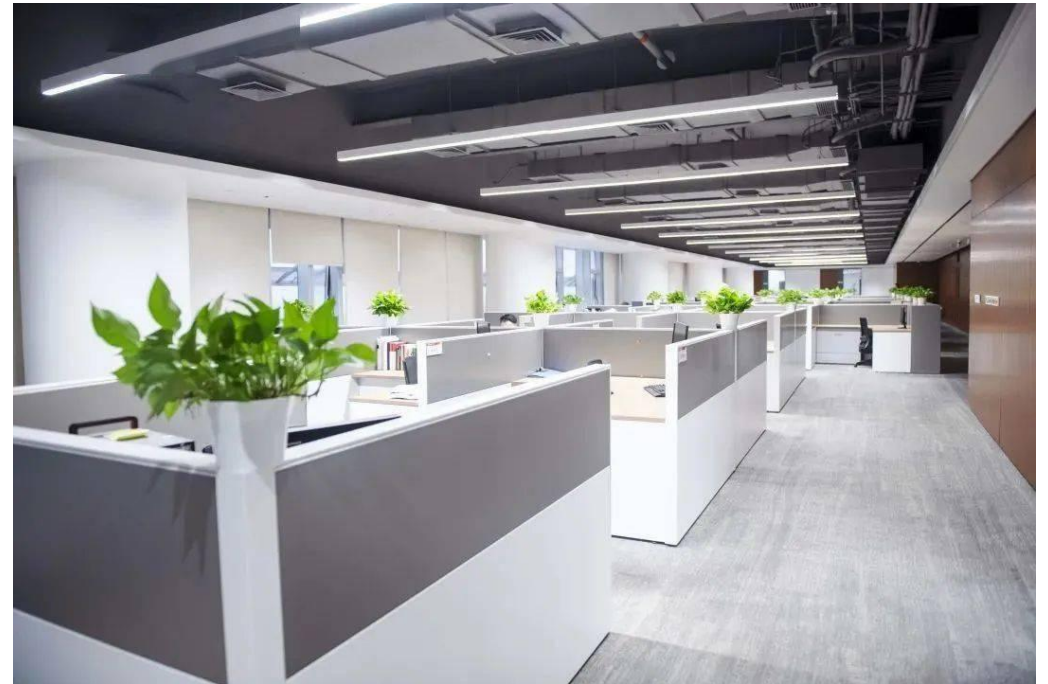
华夏银行深圳分行成立于1998年3月，位于深圳市福田区金田路3088号中洲大厦1-12层。是华夏银行重点发展分行，规模、效益、质量等各项业绩在系统内长期排名靠前。在系统内和深圳同业中排名第一；先后荣获中国银行业“十佳分行奖（综合奖）”、“深圳银行业“最具社会责任奖” [6]、“深圳百万市民最喜爱的银行”等荣誉。

华夏银行办公区的建筑设计主旨在于体现华夏银行根植中华传统文化，科技兴行的经营理念。建筑设计中融入了现代感、自然采光充沛的环境，辅助西铁灯光，旨在激发员工的热情。办公区设计注重空间共享和灵活性，通过悬浮体量和升起的裙房平台围绕庭院连接所有功能区域，为未来的功能变化提供了充足的弹性使用空间。这种设计不仅提升了办公环境的品质，还增强了员工的归属感和工作满意度。





华夏银行发展的理念为搏击四海，升腾向上，科技兴行，永创一流，服务台的设置非常亲民，除咨询区外，办公区以啡、白色为主调，时尚简约、开放专业风格的办公风格，令在这儿的人工作都成了一种享受。整体办公空间给人一种高大奢华低调的安全感，通过细节设计传达了银行发展的理念，如咨询区红白相间的logo、窗格化设置的咨询台、西铁灯光的运用等，体现了现代经营理念与传统文化的融合。



## Bank of China Weinan Branch 中国银行渭南分行客户中心

中国银行办公区域的设计理念强调透明度和开放性。通过宽敞明亮的大厅和窗户，让光线充分地渗入室内，再辅以西铁健康舒适灯光，让客户和员工获得良好的视觉联系。设计中还注重使用玻璃隔断和开放式办公区域，以促进沟通和信息流动。



中国银行注重提供良好的客户体验和舒适的服务环境。在大厅设置舒适的座椅和休息区域，为客户提供一个休憩和交流的场所。在办理业务过程中，通过合理分区和人员引导，提供高效、便捷的服务。设计中注重环保和可持续发展。采用节能灯具、节水设备等环保措施，降低能源和资源的消耗。此外，设计中还注重绿化和景观规划，增加绿色空间，提供员工休闲和健身的场所。西铁照明高品质和高能效的产品满足了客户对舒适度和环保节能的需求。



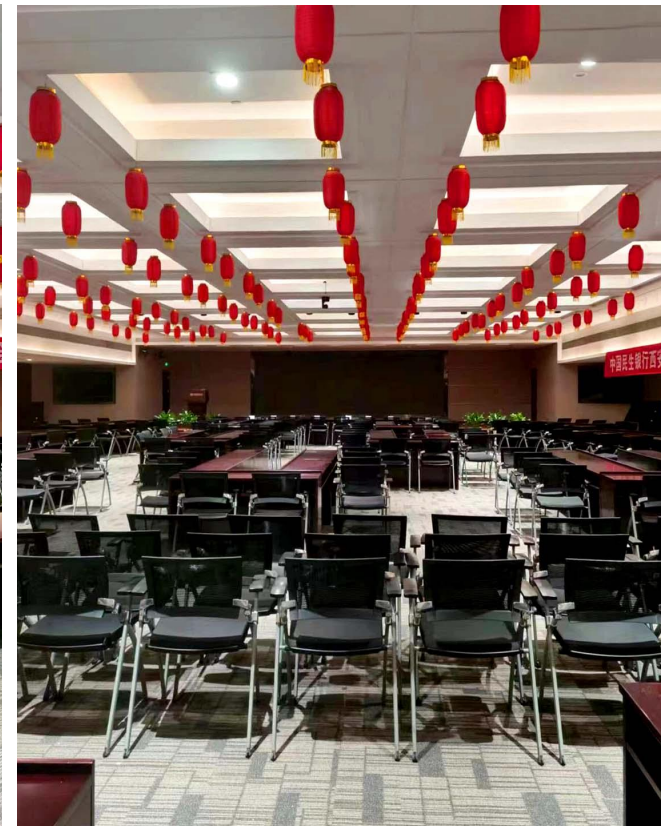
China Minsheng Bank Xi'an Branch

## 中国民生银行西安分行会议厅

民生银行西安分行坚持“以客户为中心”的经营理念，通过优化内部功能布局、规范区域设施摆放及标识的张贴，合理规划客户业务办理动线，提升客户体验。

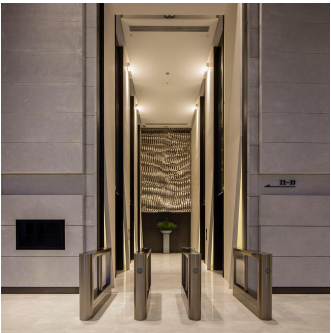


西铁照明在西安分行会议室照明设计中，在满足基础照明前提下，通过规律型天花造型以间接光提升空间扩张感、层次感和舒适感。

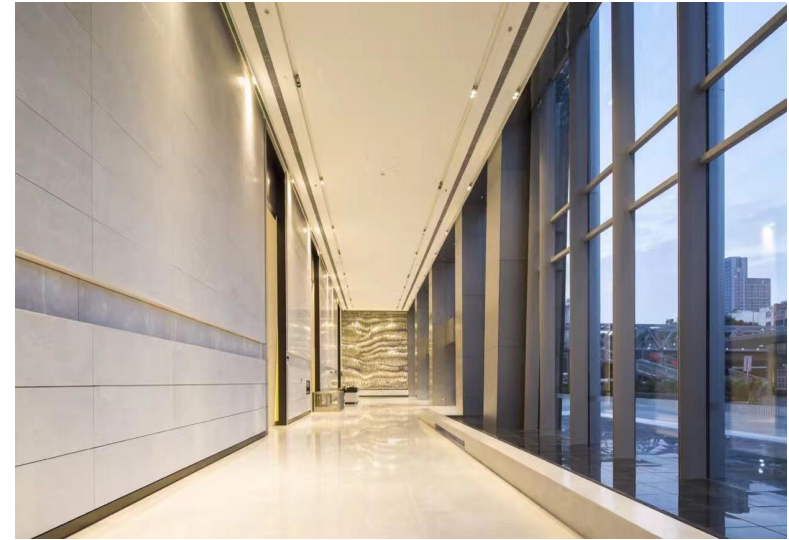


SCTC

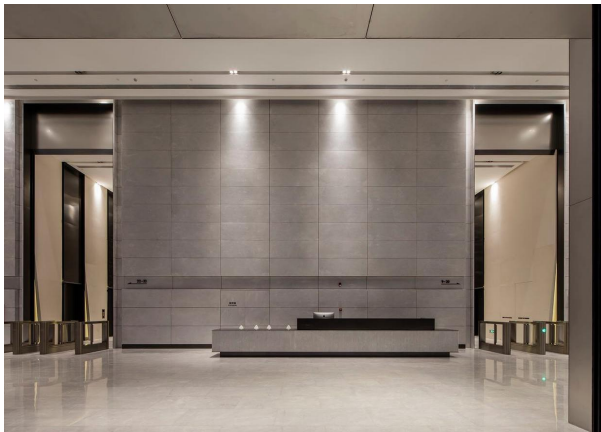
## 深圳城投大厦



深城投中心为深城投集团10年之匠心巨铸，罗湖区蔡屋围金融商圈滨河大道首排地标甲级写字楼物业，独享罗湖臻稀1200㎡私密办公空间，坐拥地铁9号线上盖商务，与项目无缝接驳，坐拥三维立体交通体系，同时项目获得美国绿色建筑及运营最高等级金级LEED认证，是企业理想办公场所的不二之选。



项目地处罗湖金三角核心片区，南临深圳河，其所在的鹿丹村给了深城投以特殊的人文情怀：鹿和水寄托了人们的理想和愿望，与人们的生活产生密切的联系，这也是设计灵感的来源。设计师为了与当地的文化紧密相连，提取鹿角、水波、光点等设计元素，辅以西铁灯光，精心打造出拥有独特气质的办公空间。让地域文化与深城投中心精神兼收并蓄，水乳交融，文化气质遍布写字楼的每一个角落。





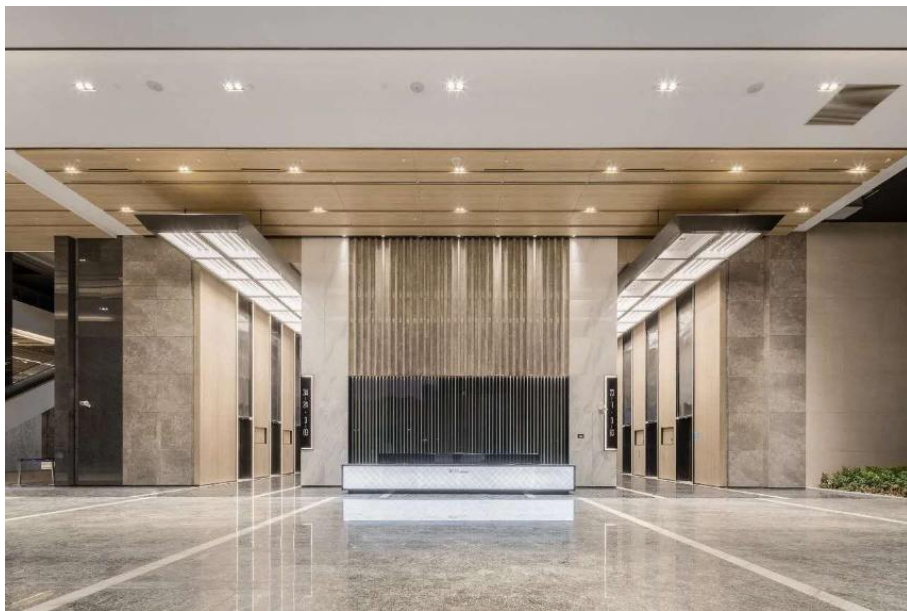
## CLOUD PARK

### 深圳天安云谷一期

深圳天安云谷产业园，是深圳首个与“云谷”称谓相符的智慧园区，被打造为深圳市首批产城融合示范基地之一。天安云谷一期是以产业研发办公为主体的综合型项目。办公区设计上突出“云”的概念，并围绕互联网新一代信息技术“云端”为主要线索，设计师创造出一种崭新的现代“云”办公场所的设计原型，为社会释放高强的能量，和谐温馨的办公设计也更有利于提升员工的工作效率，直接折射出公司的精神和文化设计。



设计师采用不同材料装饰不同的建筑元素和西铁灯光系统，挖掘出计算服务特征和自然界的云、水循环相似性，因此以汇聚与释放的形态来诠释空间，同时借用“蒙太奇”手法把3栋楼宇的各个不同的画面组织、剪辑及编排组合起来，回归到空间设计中，突出空间的“云”概念；同时增强空间曲折性的体验，以穿透性的手法营造出空间的丰富感，也亦意喻该项目将汇集各方人才及高端客户。



Wuyi New District Culture and Art Center  
武夷新区文化艺术中心



武夷新区文化艺术中心位于福建武夷山脚下的武夷新区，是南平新城建设的文化新地标，“天圆地方”是中国古代传统宇宙观、天地观的体现。虚实相生中的“虚”与“实”是中国古典哲学中的重要命题。在整体形象设计中，设计人提炼传统颜色、发展传统形式、精研传统细节三方面着力打造具有文化和地域性的“新武夷”建筑风格。在色彩上，提取武夷地区下梅古村落传统民居的三种经典色黑、白、灰作为建筑群的主色调，并在材质选择上尽量贴近黑瓦、白墙的肌理质感。在建筑形式上，运用简单的几何造型，通过适当的切削变化，使得建筑形体鲜明，充满标志性，同时也尽量延续传统，在台基上构筑建筑，使得整体沉稳端庄。在细节处理上，在屋顶、墙面与窗户上运用武夷传统的线脚与细部，在入口处加入传统建筑中提取的构架，凸显武夷当地的传统韵味。最终形成的“天圆地方”建筑群将在武夷新区的青山绿水掩映下，散发出“新武夷”建筑风格的独特韵味。

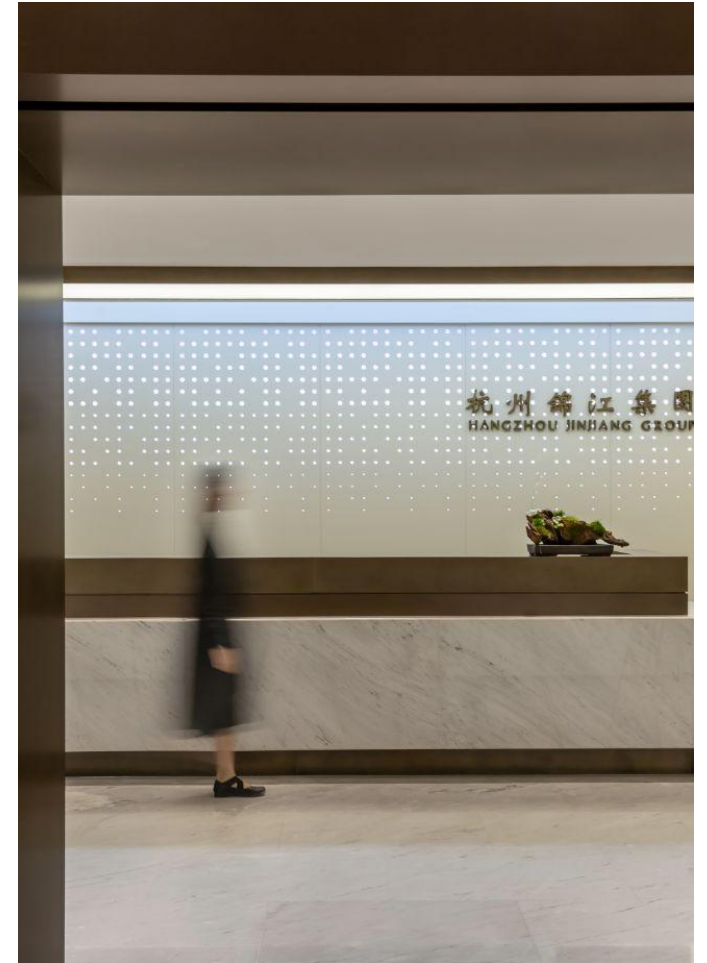


南平大剧院的设计理念不仅注重建筑的美观性和艺术性，还强调文化元素的融入和人性化设计，剧院/会场使用西铁照明大量泛光源和点光源，旨在打造一个高雅、舒适的，集会议、文艺演出、艺术培训、展览展示为一体的综合性文化场所。

JinJiang International Building

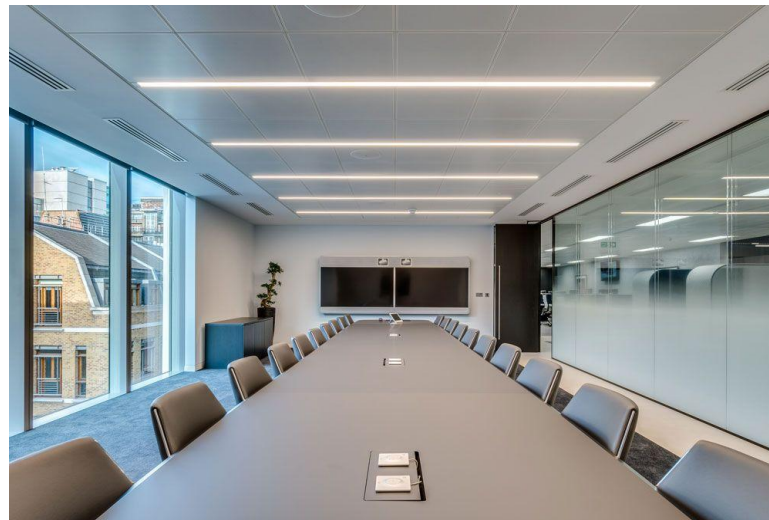
## 杭州锦江集团总部大厦

杭州锦江集团源于20世纪80年代，组建于1993年，是一家以环保能源、有色金属、化工为主产业，集商贸于一体的现代化大型民营企业集团。





办公空间在设计风格上，以清新大气的色调为主，大面积使用西铁线型灯带做间接照明和装饰，局部则采用了咖啡色、中性色和绿色进行色彩搭配，营造宁静、雅致、舒适的办公氛围，开放型办公区，打破不同品牌、不同部门之间的隔阂；大幅落地窗的设置，则是利用地理位置的优越性，打造以未来城市为背景的工作创意场景，拓宽想象的边界。



Zhongzhi Enterprise Group  
**北京中植企业集团**

中植企业集团创建于1995年，多年来一直秉承着“与好公司共同成长”的理念，逐步发展成为集投资、融资、产业基金等业务为一体的综合金融服务集团。

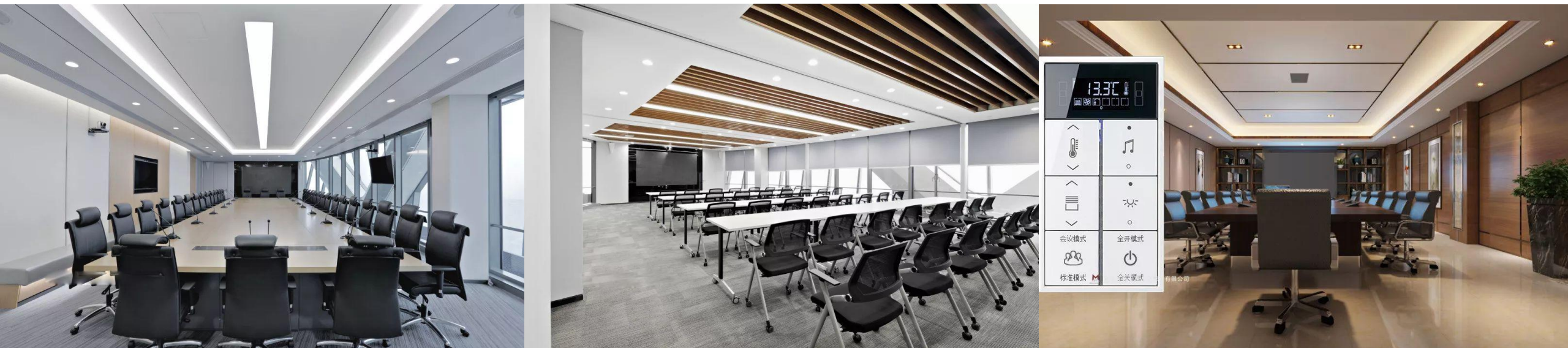
Design is more beautiful due to light +





办公楼秉承与自然融合的设计理念，贯彻绿色环保和以人为本的原则，整体设计给员工舒适的工作环境体验。设计师将山、林、水作为主要的设计元素，辅以西铁高品质灯光，整体设计风格更现代简约、庄重大气。不仅能增加员工的归属感，而且最大程度地提高工作效率。

办公区域以自然采光为主，辅助照明则使用大范围间接照明，使室内光线更柔和、舒适，利于员工身心健康，会议室则采用西铁智能照明系统。



Zhongzhi International  
北京中植国际



中植国际投资有限公司是中植企业集团旗下新金融板块的管理公司，管理多家融资租赁公司和商业保理公司，业务涵盖融资租赁、商业保理和产业投资等。空间设计简约、时尚、独具个性，既与现代生活节奏相呼应，也是对建筑设计理念的延伸和传承。



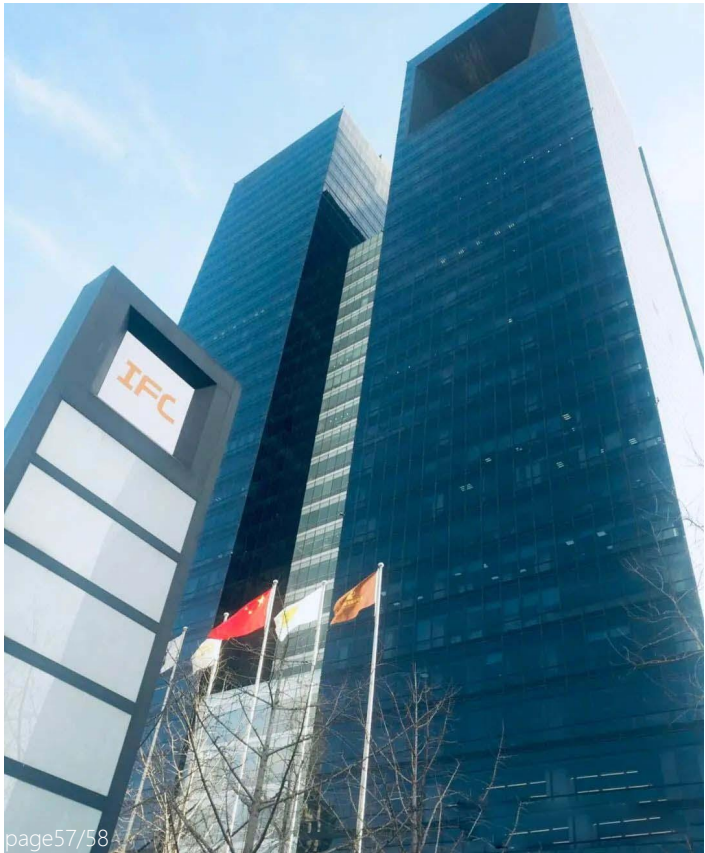
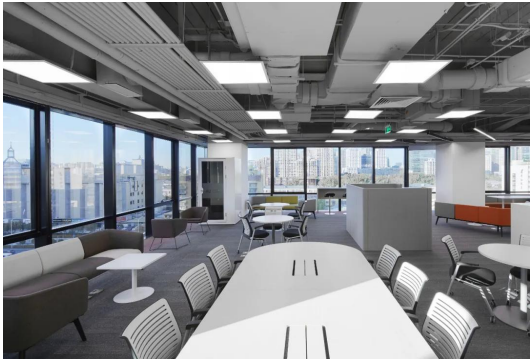
整体设计简约又不失格调，强调以纯粹的材质体现品味，以利落的线条和西铁灯光带来舒适感，摒弃繁琐的装饰元素，用简单而协调的色彩营造优雅的办公环境。开放办公区遵循简洁、高效的设计策略，大面积白色的工位辅之以绿植的点缀，密集的灯光加上沿窗的自然光，使得整体空间宽敞明亮。

大会议室采用深色木饰面、块毯和米白色办公椅的搭配，体现出本案设计的质感与品味。本案多处办公空间均引入智能办公系统，可实现提前预约、视频会议等需求，有效地提高了办公效率。

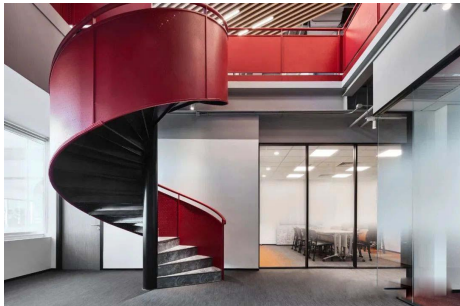


# Fujitsu Group 富士通北京总部

富士通北京总部办公室位于北京市朝阳区IFC国际财源中心A座，拥有良好的城市景观视野。在设计方面更突出“远程办公，灵动办公，健康办公，智能办公”，以此为基本原则布局协同工作，社交，会议，等功能空间。办公空间融合了极简和活力，形成现代简约的风格，富士通品牌红色贯穿整个空间。前厅区域，设计师以白色格栅作为背景墙，镶嵌LOGO图形，干净简洁，天花的灯箱也做出品牌图形，潜移默化的传达品牌认知。

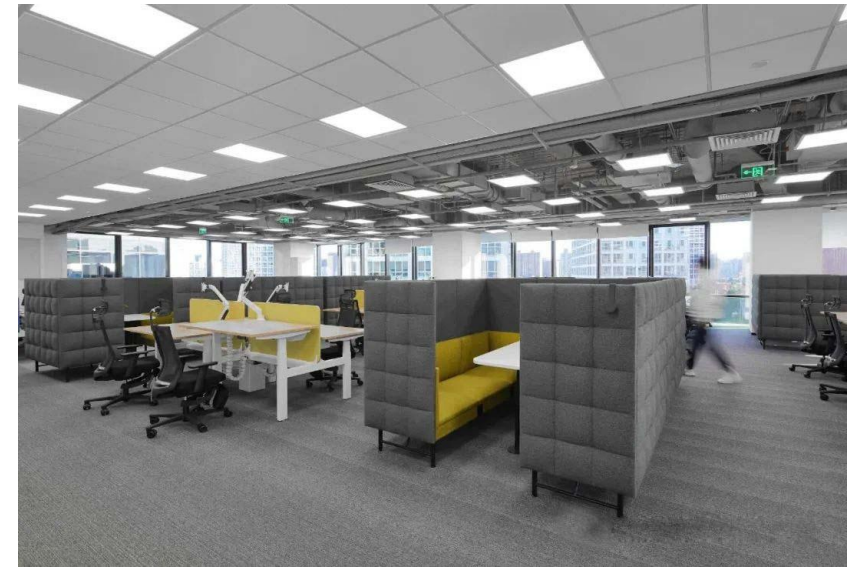


为了促进富士通员工内部之间相互连接，设计师打通了部分楼板形成吹拔空间。在此空间设置红色的造型旋转楼梯，连通8F会议区及9F休闲茶水区，一方面丰富了整个办公空间的垂直交通，员工除了楼梯还可以选择步梯，愉快的穿行于办公空间，另一方面楼梯本身成为视觉焦点，增加了空间的活跃性！





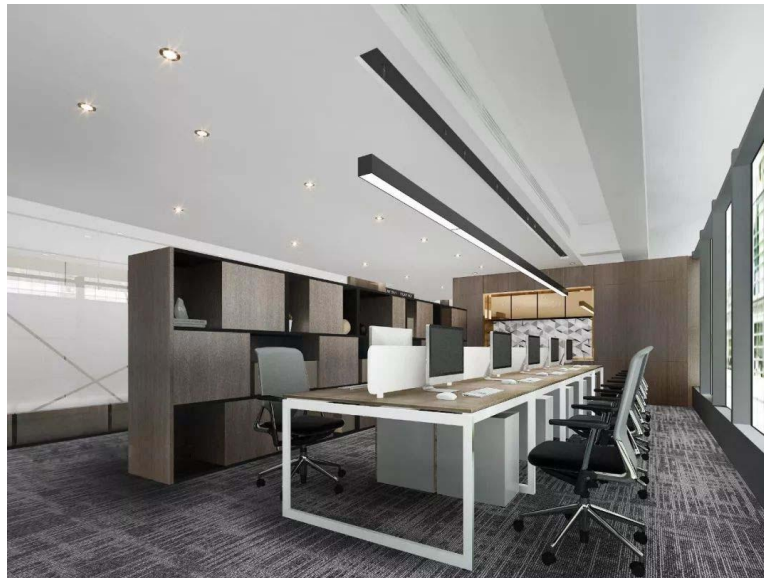
为了营建健康的，适应新的工作模式，富士通北京办公室的办公面积缩减，设置大量移动办公工位，并配备相应的个人储物柜，同时增加办公空间的灵动性，并采用西铁健康照明系统。通过模块化的家具，根据不同的办公需求进行组摆，可围合出组团会议模式，脑风暴模式，客户参与模式，个人专注办公模式，多人协同办公模式等多种空间。



YINGDE GASES

## 盈德气体集团

项目位于海淀区中关村融科资讯中心。盈德气体集团是致力于中国工业发展的大型专业气体公司，总部坐落在上海浦东自贸区，并在香港与杭州分别设立了投资总部与空分设计研究中心。设计遵循简约现代的风格，空间规划内敛而低调，同时兼具创意和精致的细节，营造出一种独特的品质感。

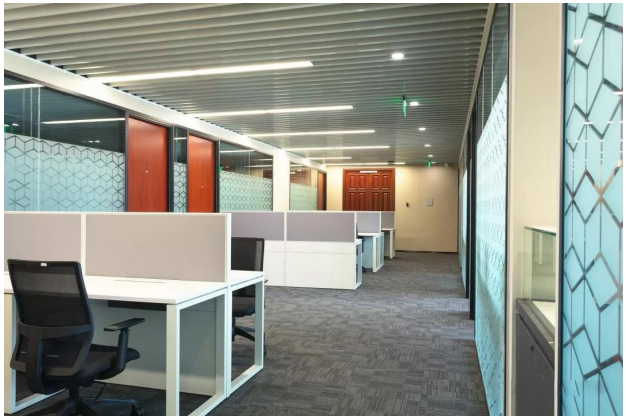


设计中结合传统与现代的元素，并精心整合，布局上层次分明，以一致材质自然过渡到每个办公空间，用简洁的线条表现形式美，再配以恰到好处的西铁灯光设计，构造出一个简洁明朗、自然通透的现代沉稳空间。开放办公区的工位设置在临窗位置，光照充足，营造出良好的办公环境。设计中植入创新理念，营造多个可随时讨论的空间，并从人性关怀出发，设置健康工位，关注员工身心健康。



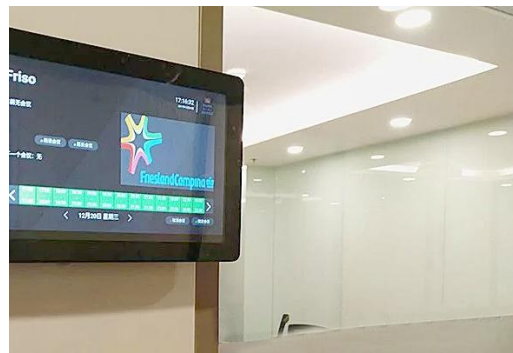
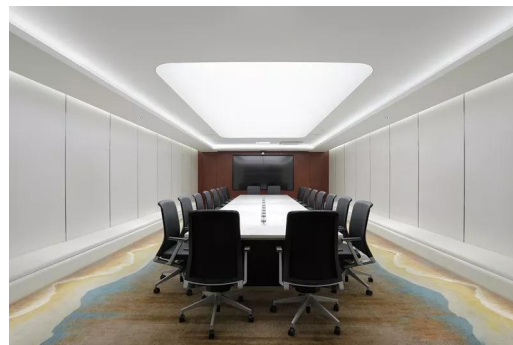
# W&H LAW FIRM BEIJING OFFICE 北京炜衡律师事务所

炜衡律师事务所于1995年初组建，始终秉承着“洞察、沟通、解决、良知”的执业理念，经过二十余年的发展壮大，已成长为中国知名的大型律师事务所。事务所办公空间的许多细微之处都带有设计感——简约、明亮的现代感布局，辅之以祥云、印章、木质屏风等中式元素的使用，配合西铁灯光，让整个办公空间看起来大气、优雅，又不失温暖。





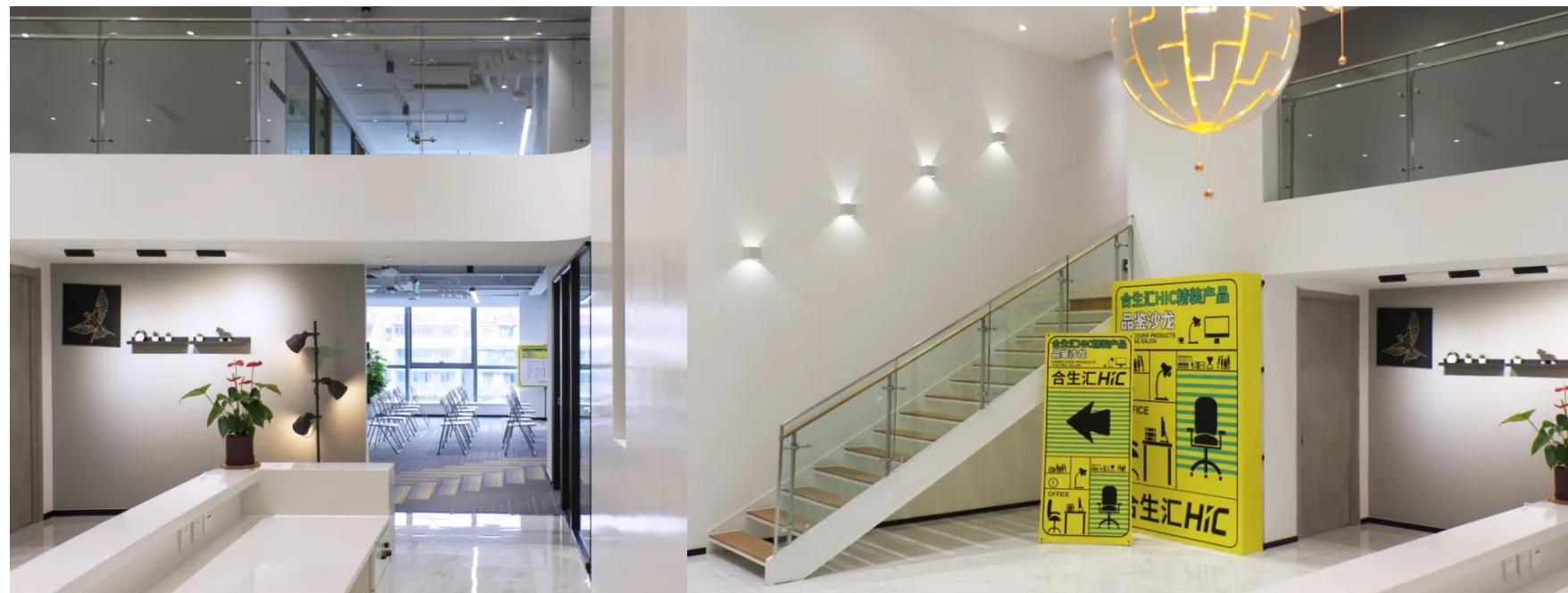
会议室采用高科技智能办公体系，可实现提前预约、视频会议等功能。顶面采用软膜灯光，光照均匀的同时模仿天光的自然效果，配合地面的海浪沙滩图案以及色调让整个会议室在显得大气的同时又别具一格。



Shared office of HOPSON

## 合生创展标准共享办公室

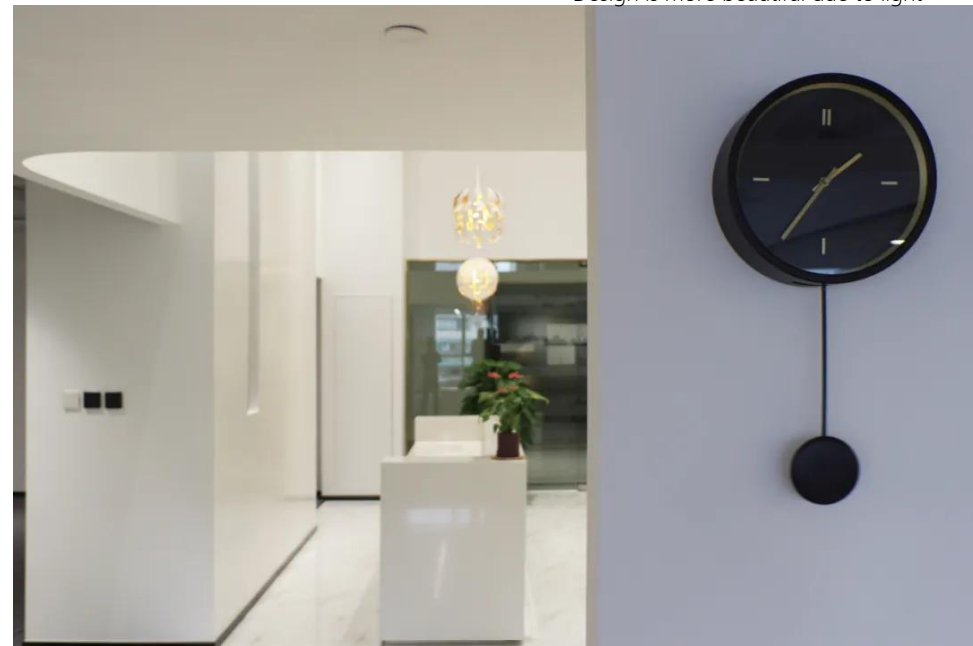
作为全产业链优质生活运营商，合生创展始终秉承“优质生活，完美体现”的品牌理念，通过创新城市运营模式，多元化业态发展，用心构筑优质的产品、服务和配套运营，为业主营造全场景生活体验。该项目位于北京朝阳合生汇购物商圈办公楼区，广渠路和西大望路两大交通主动脉交汇之处，紧邻国贸、华贸两大商圈，是理想的、灵活的集零售，办公、生活为一体的体验式生活服务区。



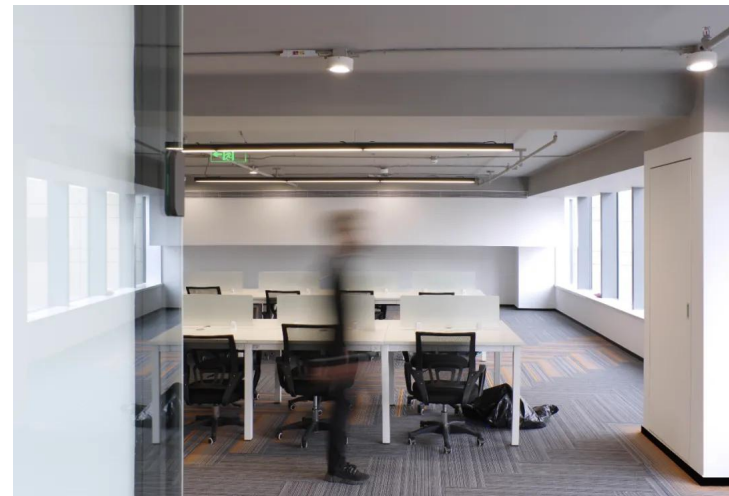
该项目极致的体现了合生创展对品质生活和高效办公的追求，办公空间中设置了生活化饰品，使用西铁产品精心设计了照明系统，一方面营建办公空间的精致温馨氛围，另一方面使员工的精神放松，更愉悦的投入工作，契合年轻人未来的生活工作方式。

功能布局上，设计师在紧挨前厅接待区布置会议/活动室，动线最直接有效，功能空间衔接紧密。办公区域的规划设计，充分考虑到开放共享和私密性的双重需求，规划不同尺寸的单间及开敞办公区。

设计师用透明玻璃，隔墙，不同颜色的编织地毯分割指引各功能部门，既保证一定程度的开放性，也兼顾到办公空间的私密性。

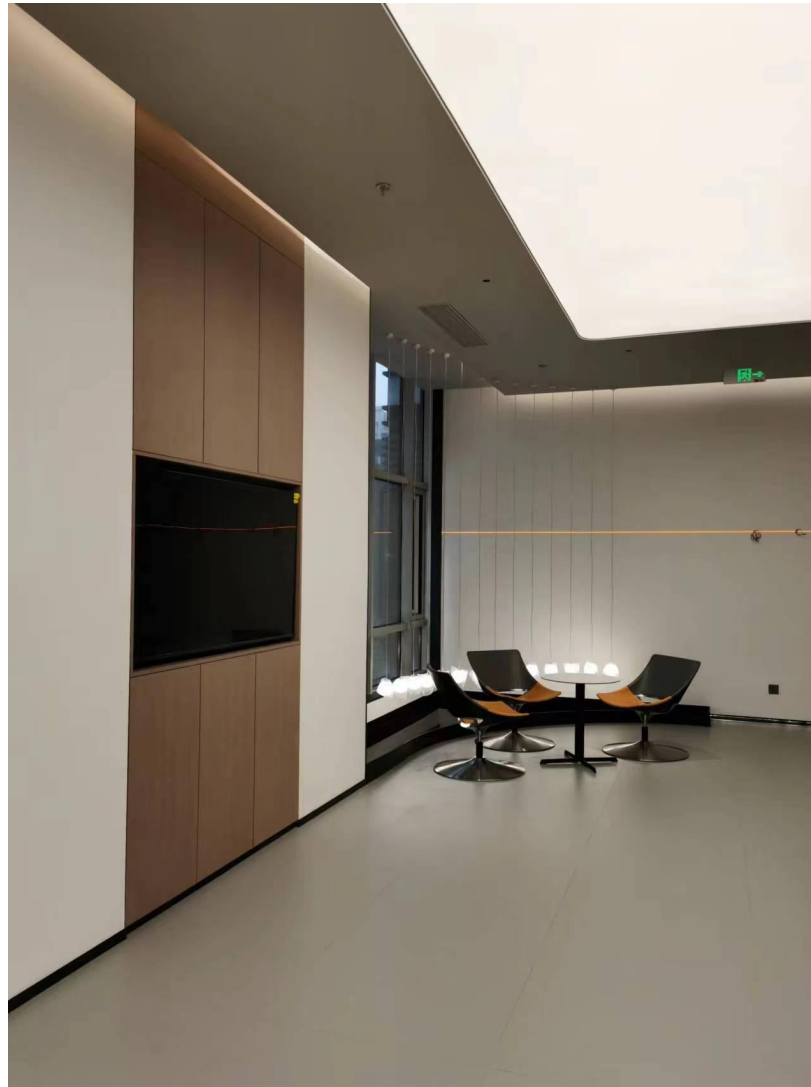


Design is more beautiful due to light +



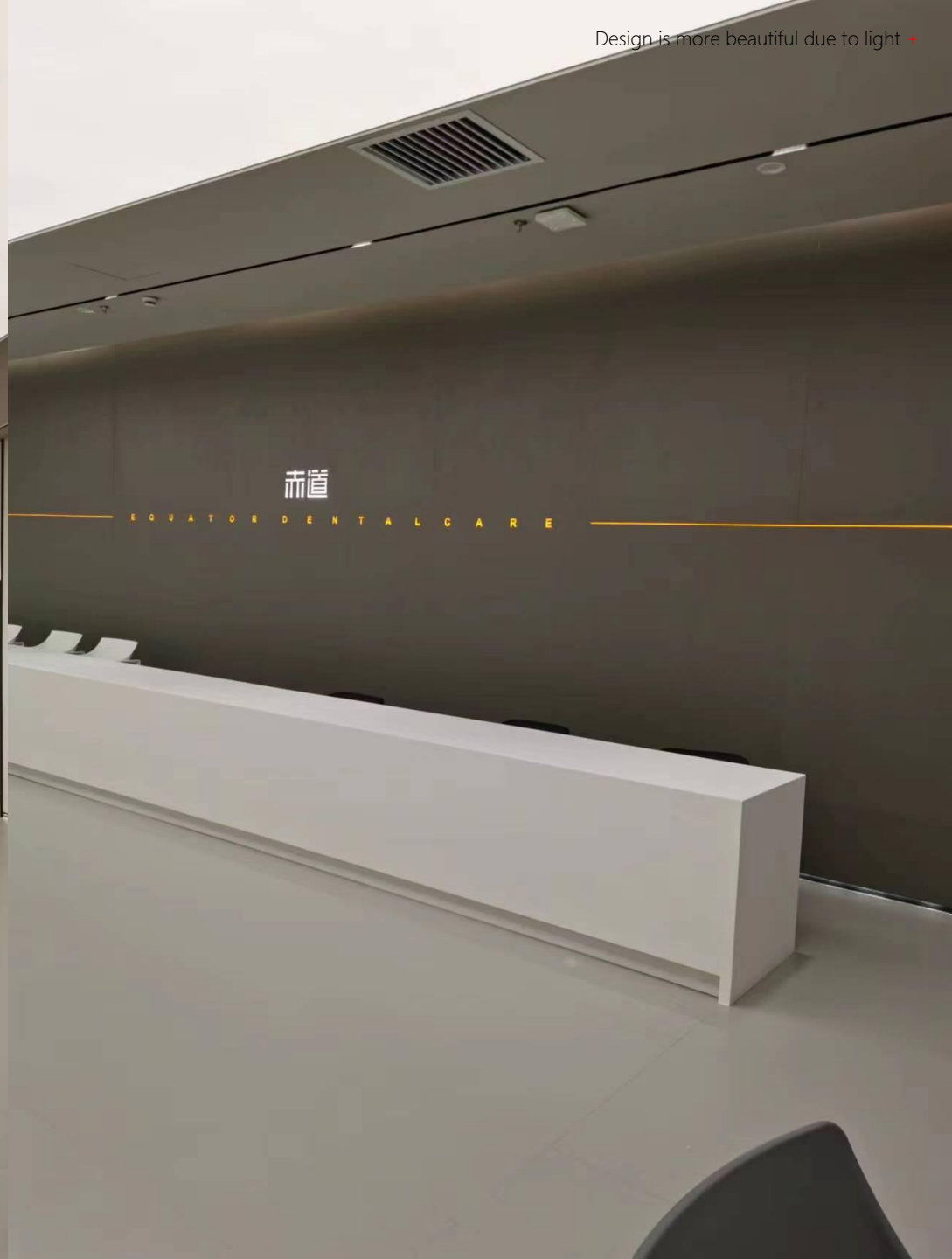
EQUATOR DENTALCARE  
赤道口腔医院

西安高新赤道口腔门诊部，位于西安市高新区唐延路13号西安大数据产业示范园3楼。中性咖色是空间重要的色彩之一，以柔和的色调给人亲切感，拉近空间与人的距离。白色代表着洁净、严肃，在亲和的背后，传达严谨的专业感。平稳的灰色点缀其中，以舒缓的方式调和空间，并使得空间的色彩层次更为丰富，辅以健康舒适西铁灯光，营造一个宁静、温馨、安心的医疗环境。





设计师突破传统医疗空间的设计，用一种温和有力的形态来打造空间。将散落的公共空间，如前台、等候区、儿童游乐区有机串联，流畅的动线给人舒心的空间体验。隐藏式的灯具，在拥有明亮光线的同时，保持空间的干净利落。



MATSU  
喜院



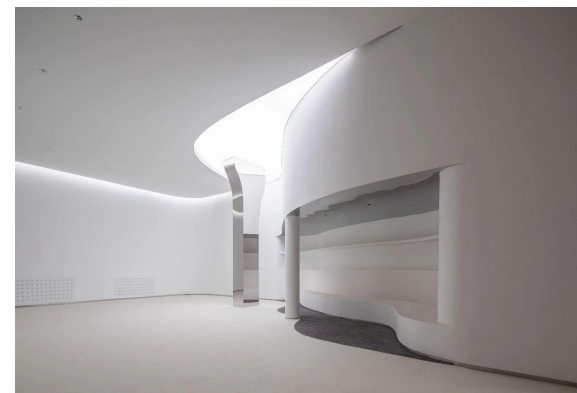
项目位于北京一苏式工业园区邻街低层楼宇的一层，空间原始层高4.2米，室内面积606平方米，本次改造拆除不必要隔墙，暴露出原空间规律的六跨四排梁柱结构，室内出入口在临街的北向，南北开窗，可见静谧凛然的园区景观。建筑师结合业主对空间的功能需求，提出可塑空间的策略并在设计中引入体验式城市游牧的概念，结合西铁照明系统营建一场遨游光影间的精神游牧之旅，为使用者创造启发灵感的创意办公空间。



建筑师通过光和材料的动态实验在城市环境中打造极目骋怀的游牧人精神空间和释放想象力的光影创意体验。



游牧是一种基于大自然的生活方式，设计通过光影、材料的动效调配创造风、水、天等自然物象，象征流动的沙漠、草原、河流、峡谷等地貌。蓝色软膜灯光和铝制风动片在穹庐构架下形成喻于自然的长生天空间，深曲的峡谷廊道在气流中随风动片的声息和粼粼银波浸入异境，共享空间蜿蜒的弧形大台阶似风蚀中的自然山岩。公共空间在平面上被整合出可移动可塑形可延展的游牧特质。



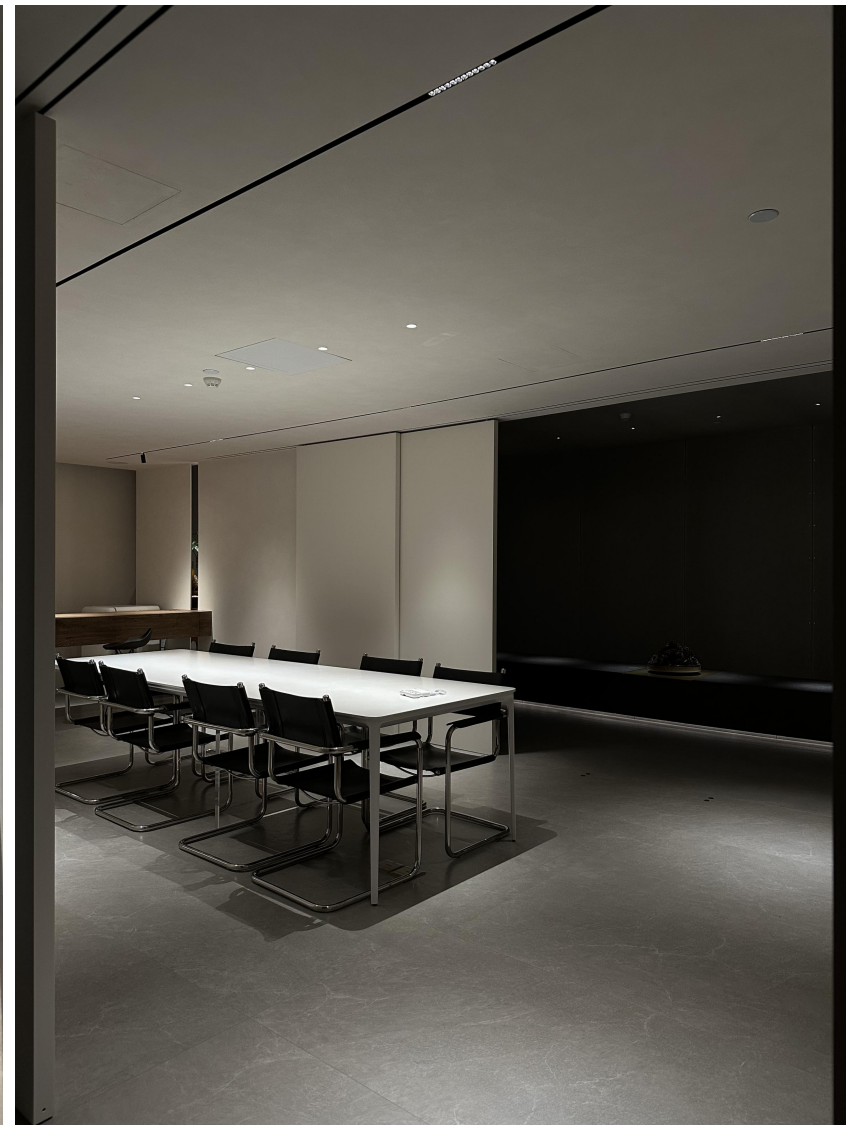
WENDING GROUP

## 福州问鼎建设集团办公中心

问鼎是一家绿色、环保、健康的豪宅与公共装饰的施工集团，由多家专注装饰施工的子  
公司共同组建，以集团化管理、人力资源、工艺研发、协同发展为主线，始终坚持“笃  
行致远，惟实励新”的服务理念，构建中国最具影响力的高端建筑装饰产业品牌，形成  
齐发共赢的战略体系和格局。



问鼎建设集团位于福州IFC国际金融中心28层，由问鼎统筹建设，成为一个探讨研究工艺创新，材料创新及服务创新的人文美学空间。



问鼎是一个追求极致工艺，品质交付的家装专业施工公司，由多位不同年龄层的股东共同成立，保持强大的工艺创新生命力，始终坚持做有共情力和有温度的施工！





# THANKS

感谢您的聆听!

---

**SEITY 西铁照明**

西铁照明(中山)有限公司

Seity Lighting (Zhongshan) Co., Ltd

地址: 广东省中山市横栏镇三沙茂辉工业区A区

热线: 400 838 8902

网址: <http://www.seitylighting.cn>