



Baleno 百尼路

上海新世界有限公司
SHANGHAI NEW WORLD DEPARTMENT STORE CO.,LTD.
021-63226226

老鳳祥銀樓

BOSIDENG

这就是 OFF THE WALL.

SEITY

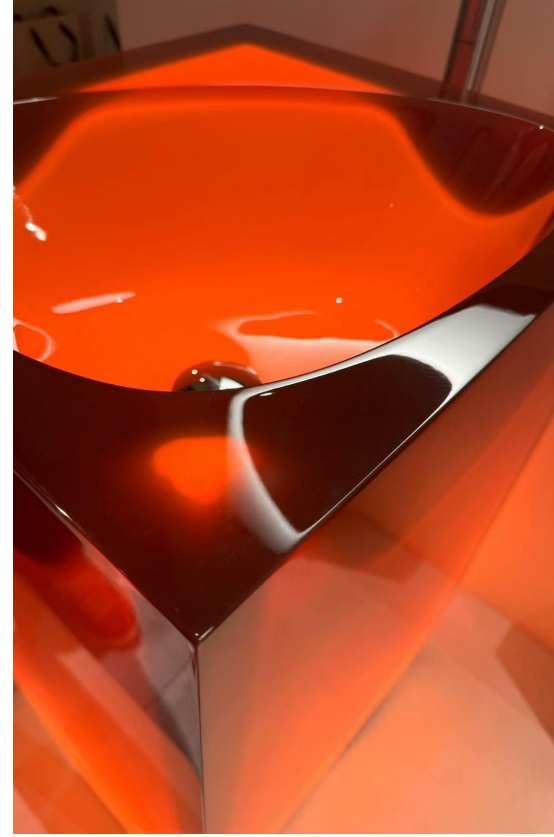
西铁照明商铺项目案例
Project cases of Brand stores



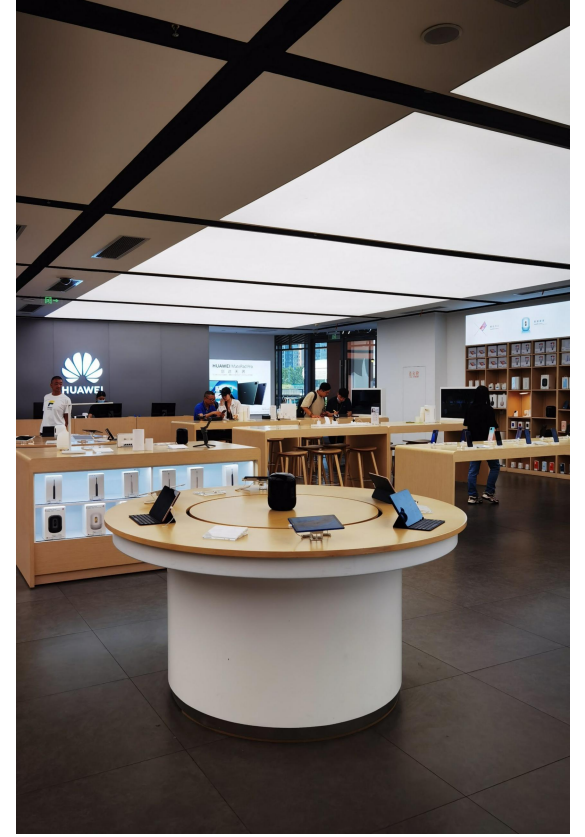
汽车品牌店
Car brand store



服饰品牌店
Clothing brand store



家居品牌店
Home brand store



其他
Other space



Korea BMW Shop 宝马韩国首尔体验店

宝马品牌英文BMW全称为Bavarian Motor Works，是一家总部位于德国巴伐利亚州慕尼黑的豪华汽车制造商。宝马以其高性能、高品质和创新的工程技术而闻名，产品线涵盖了从小型车到豪华SUV的多个车型系列。



宝马展厅设计注重简约风格，强调线条简洁、色彩明快，给人一种干净、整洁的感觉。照明设计上不同国家的展厅略有不同，本案在每辆车的正上方采用了大量西铁线型灯和筒灯作为面光源照亮车身和空间，少量射灯来营造光影变化和丰富空间。



Korea BMW MINI Shop

宝马MINI韩国首尔体验店



宝马MINI汽车展厅的设计理念主要体现在环保与共享、科技与艺术、以及品牌精神的传达上,更偏重于个性和艺术的表达。在照明设计运用上更多的是西铁黑色轨道射灯的运用,便于营造展厅的氛围和格调,同时也用少量吊线平板灯用作通道的辅助照明。

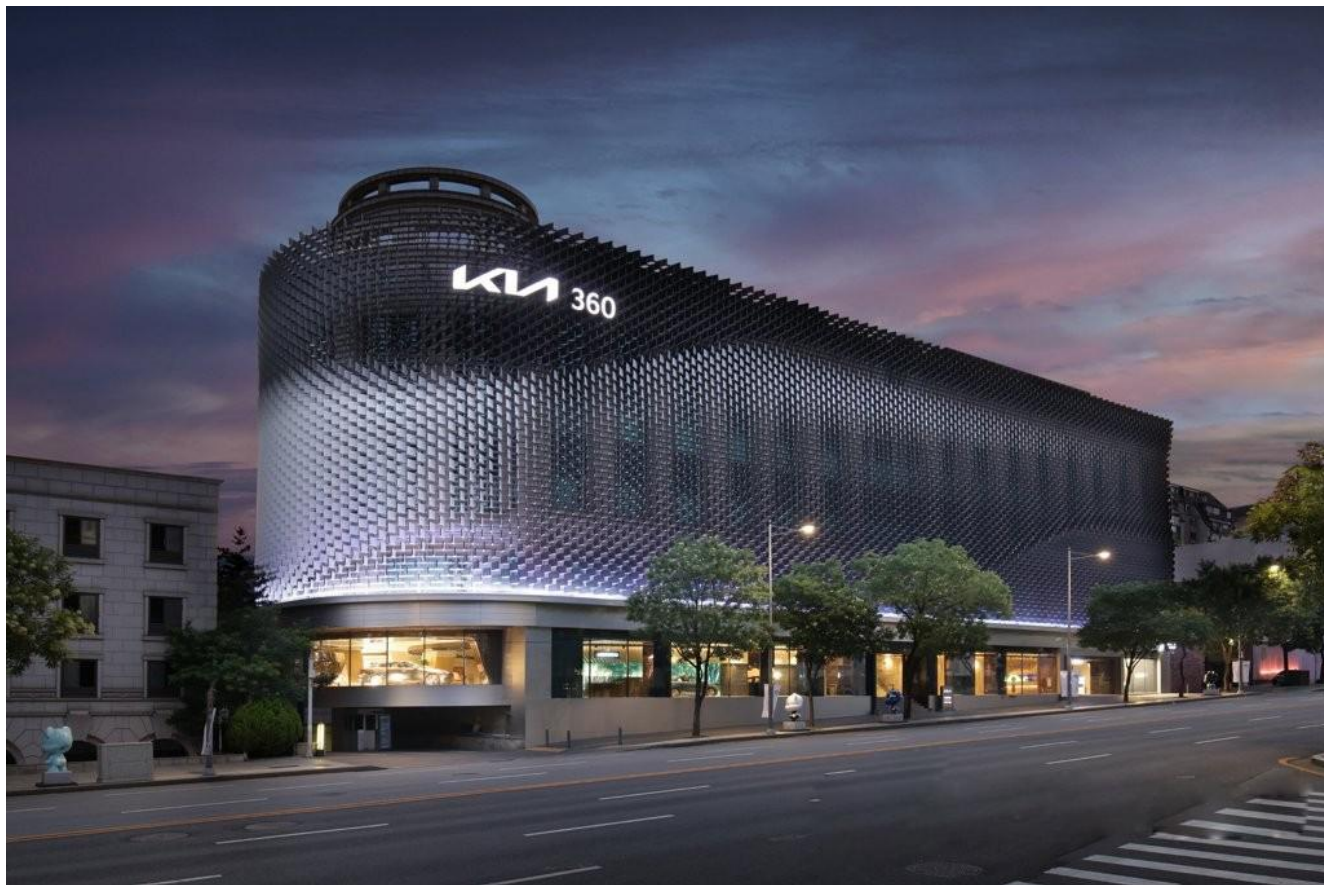


Korea KIA "Kia360" store

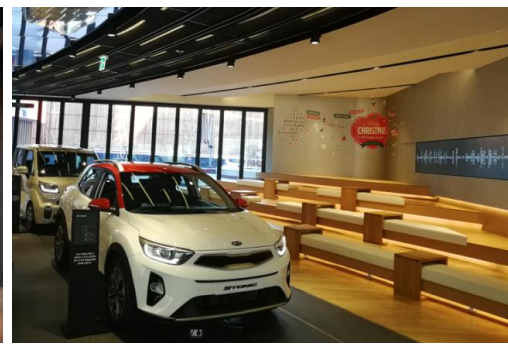
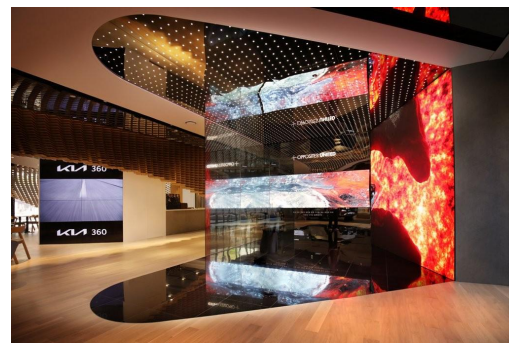
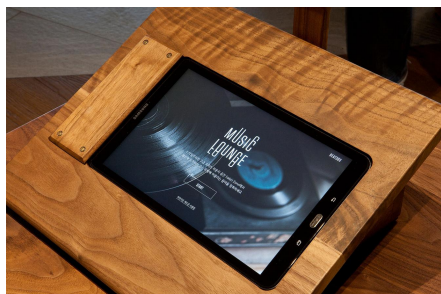
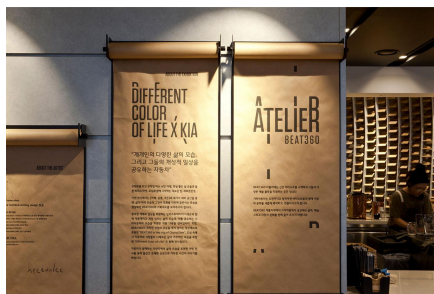
起亚韩国首尔“Kia360”体验中心

起亚汽车 (Kia) 是一家总部位于 韩国首尔 的汽车制造商，成立于1944年。起亚是全球知名的汽车品牌之一，以其高质量和可靠性著称，现属于韩国现代 起亚汽车集团旗下品牌。





起亚BEAT360体验中心位于首尔，建筑师试图利用独特的外立面处理手法引出基于观察角度和时间产生的多种不同情绪，其灵感主要来源于车辆行驶过程中经过车身的空气流。为了保证砖块算法图案的准确性，CA Plan密切关注照明、通风以及常见建筑外形等多项因素。人们通过模块之间的缝隙可以看到包裹在外立面内的建筑主体的大致轮廓，同时外立面还展示出多种图案与色彩，进一步体现了起亚创新与动态的企业形象，室内照明采用西铁照明系统。本案曾获得iF设计奖、红点设计奖和IDEA奖等全球三大设计奖项在内多项国际荣誉。



建筑外观的设计理念一直延伸至室内，建筑师在室内利用8800块砖将体验馆的三个主题中心连接起来。这些主题中心包括“艺术咖啡厅”、庭院和贵宾休息室。艺术咖啡厅用于举办文化活动，庭院提供放松场所，贵宾休息室则作为用户咨询中心，展示起亚关于机动性的未来愿景。



Design is more beautiful due to light



Li Auto 4S store

理想中国4S店

理想汽车是中国新能源汽车制造商，是中国高档新能源汽车代表之一。聚焦家庭用户需求，以“创造移动的家，创造幸福的家”为使命，通过增程式电动技术和智能驾驶解决方案提供安全、便捷的出行体验。





理想汽车展厅设计理念通过“家庭”、“成长”、“共创”三个核心概念融合，创造一个既温馨舒适，又充满活力和创新的空间环境，旨在提升顾客体验，增强品牌认同感，同时鼓励顾客与品牌共同成长和发展。西铁照明配合展厅空间设计，出色的实现了设计师意图。



Li Auto 4S store

理想汽车北京华熙LIVE零售中心

理想华熙LIVE零售中心汽车展厅照明设计将面光源与车辆平行，使车身视觉更美观、时尚。面光源可以很好的塑造汽车的质感，车身反射的高光极具视觉冲击。反之，如果横向布置的面光源，则会在车身留下切割线，影响观感。而结构展示区则是采用了西铁防眩射灯，利用点光源的设计，突出汽车结构的亮点，展示车辆的优异性能。



Li Auto 4S store

理想汽车上海南风荟零售中心

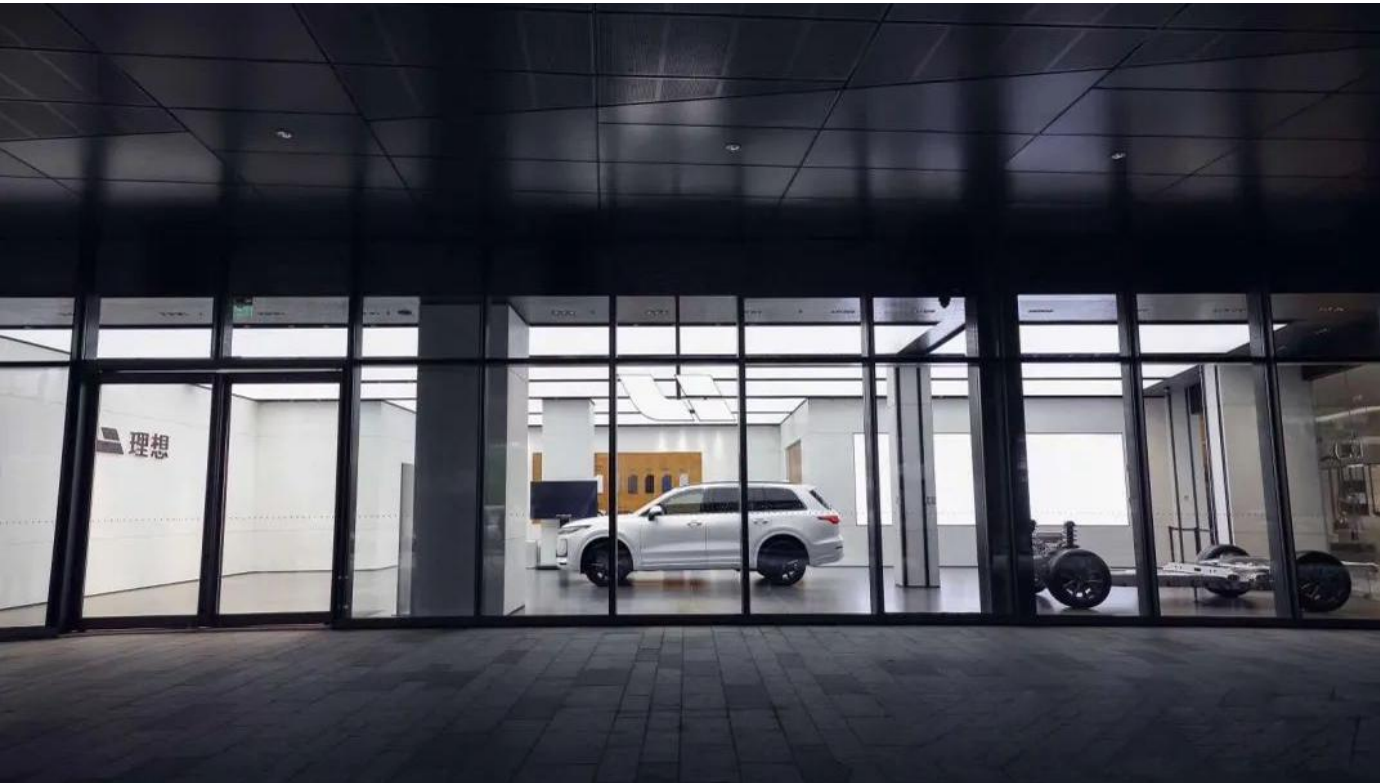
理想汽车上海南风荟零售中心同样使用与车辆平行面光源，为展示区域提供均匀、柔和的光线，突出汽车的外形、颜色和材质，再利用射灯，增加格调和氛围感。



Li Auto 4S store

理想汽车武汉天地盛荟零售中心

理想汽车武汉天地盛荟零售中心延续了车辆平行面光源+重点光照明设计方式，展示车辆的外观、结构、性能优势，和展厅格调、氛围感。



Li Auto 4S store

理想汽车深圳KK mall零售中心

理想汽车深圳KKmall零售中心延承了理想汽车展厅照明设计风格，面光源中间的射灯不开的时候整体呈现一个未来科技的风格，在打开射灯后，仿佛又进入到了一个轻松、温馨的家庭氛围中。



Li Auto 4S store

理想汽车广州高德置地零售中心

理想汽车广州高德置地零售中心深灰色的地砖衬托车辆的高级感，配上4000K平行面光源，则呈现出了冷调高级。



Li Auto 4S store

理想汽车成都远洋太古里Nike零售中心

理想汽车成都远洋太古里Nike零售中心的古风建筑外观搭配现代风装饰风格，以简洁、方形线条元素贯穿整个空间设计，构建了一个现代时尚又具国风韵味的汽车展厅，无疑是一个大胆的文化 and 视觉碰撞。



Li Auto 4S store

理想汽车苏州市新光天地零售中心

夜幕降临，苏州园林般优美的风景映射在理想汽车苏州新光天地零售中心的落地玻璃上，随时光流逝变幻，让人心旷神怡。



Beiqi 4S store

北汽新能源锐途姚家园展厅

北京新能源汽车股份有限公司成立于2009年，是世界500强企业北汽集团旗下的新能源公司，是国内首个获得新能源汽车生产资质、首家进行混合所有制改造、首批践行国有控股企业职工持股的新能源汽车企业，成为了制造型企业转型升级与国有企业改革创新的典范。



北汽新能源展厅的设计理念主要体现在“科技+艺术+生态”的融合上，旨在通过沉浸式体验和互动设计，展示新能源汽车的技术创新和未来出行的愿景。

北汽新能源展厅的设计不仅注重技术的可视化展示，还通过艺术和生态的融合，打造出独特的体验空间。例如，展厅采用了全息投影、AR车体拆解、AI虚拟导览等前沿技术、西铁智能照明系统，将复杂的电池技术和智能驾驶系统转化为沉浸式的交互场景，使观众能够直观地理解技术原理。



展厅还运用了自研再生混凝土、光催化涂料等低碳材料，并通过光伏幕墙和AI能耗管理系统实现100%绿电运营，体现了环保和可持续发展的理念。在用户体验方面，北汽新能源展厅通过虚实交织的科技艺术装置和穹顶声光艺术装置，模拟未来出行场景，使用户身临其境地感受智能网联新能源汽车的魅力。



New Balance premium store, Indonesia

新百伦印尼雅加达专卖店

New Balance, 1906年William J. Riley先生在美国马拉松之城波士顿成立的品牌, 在美国及许多国家被誉为“慢跑鞋之王”。New Balance自1906年创立于美国波士顿以来, 秉着制造卓越产品的精神, 不断的在科技材质、产品外观与舒适感持续进步。唯一不变的是New Balance以高标准道德规范、100%顾客满意度、团队合作的精神来经营, 以期成为高科技, New Balance遍布全球各地。



New Balance新百伦的品牌理念是“时尚与舒适”，这一理念贯穿于其专卖店的设计中。New Balance专卖店不仅提供高品质的运动产品，还在设计上注重消费者的体验。New Balance无论是购物环境还是产品陈列，都力求为消费者创造一个舒适、便捷的购物环境，让消费者在享受购物的同时，也能感受到品牌的独特魅力。雅加达新百伦门店采用了现代简约的设计风格，保留了品牌的经典元素，同时融入了现代设计理念。店铺以中性色为主与绚丽的产品铺陈，结合西铁轨道射灯营造氛围，呈现出一种全新的视觉感受。简便的空间动线和清晰明了的产品陈列，每一细节都经过精心设计，旨在为顾客打造一个集购物体验、运动文化展示与休闲交流于一体的多元化空间。



GANT store, Russia

GANT俄罗斯莫斯科专卖店



GANT 品牌由 Bernard Gantmacher 于1949年在美国康涅狄格州纽黑文市创立，最初以生产高品质男士衬衫闻名，特别是其标志性的纽扣领衬衫，迅速成为美式休闲风格的代表。GANT的品牌理念融合了 美式东海岸学院风和欧洲经典风格，打造出经典与现代平衡的服饰。其设计风格独特，注重细节和工艺，体现了成熟、积极、健康的品牌文化。GANT 的标志性设计如牛津纺衬衫和校服夹克等，不仅在耶鲁大学等常青藤盟校中广受欢迎，也逐渐渗透到全球市场。



► 商铺案例 | Exclusive store case



GANT秉持“以人为本”的可持续化设计理念，致力于为都市精英打造舒适且时尚的着装方案。品牌深知时尚并非盲目追随潮流，而是个性的自我彰显，让每一位穿着者都能在其服饰中找到独特的自我表达。GANT专卖店的设计巧妙地将欧洲经典元素与美国东海岸的休闲风格相结合，塑造出既时尚又实用的服饰。这种设计理念不仅展现了品牌的独特魅力，还满足了都市精英在不同场合下的多样需求。

GANT在专卖店设计中注重环保材料的使用，例如使用GANT服饰尾料等环保材料打造家具，既展现了品牌的环保理念，又为专卖店增添了别样风采。此外，专卖店还通过装饰细节展现品牌75年的匠心传承与文化底蕴。

GANT莫斯科专卖店的空间布局宽敞明亮，装饰细节处处彰显品牌特色。从陈列展示架的精致造型到西铁灯光氛围的巧妙营造，顾客在这里仿若置身时尚殿堂，直观领略品牌时尚理念与生活态度。

Parkson store, Malaysia

Parkson百盛马来西亚吉隆坡卖场

Parkson百盛是由马来西亚金狮集团于1987年创立的百货连锁商场，遍布马来西亚各主要城市，已开设了三十余间购物中心以及精品专卖连锁店，成为全马百货店最大、最成功的零售连锁集团。



百盛吉隆坡门店是一家高档服饰大卖场，门店设计注重创新和现代感，采用多入口设计和大面积玻璃墙、开放式布局，营造通透的购物环境，并通过独特的场景化装置、灯光设计和商品展示创造明亮、愉悦的购物体验。照明设计以筒灯为主，辅以少量艺术灯饰，营造明亮、舒适、安心的购物环境。



Mothercare store, Russia

Mothercare 俄罗斯莫斯科专卖店

Mothercare 是全球知名的英国母婴用品品牌，创立于1961年。Mothercare以其简约、典雅的设计风格 and 全面的产品线著称，涵盖了母婴服饰、手推车、汽车安全座椅、儿童家具等多个类别，提供一站式购物体验。1996年，Mothercare荣获英国最高殊荣“女皇奖”（QUEEN'S AWARD），进一步巩固了其在婴童市场中的领先地位。



mothercare singapore



Mothercare注重一站式服务，门店提供从孕期到宝宝0至8岁所有的日常所需，这种一站式的设计理念使得父母可以轻松便捷地找到所需产品，节省时间和精力。门店内部设计巧妙，营造出一种温馨的家庭氛围，护理室里偶尔传出的低频嗡嗡声和利用西铁筒灯和灯带明亮、通透、温润的灯光，使得顾客在购物的同时也能感受到放松和舒适。这种设计理念提升了顾客的购物体验，增加了品牌的亲和力。



PEACEBIRD store, Lingbo

太平鸟宁波天一广场旗舰店



太平鸟 (PEACEBIRD) 是中国本土领先的时尚零售集团, 成立于1996年, 总部位于浙江宁波, 2017年在上海证券交易所上市 (股票代码: 603877)。旗下涵盖女装、男装、童装、家居等多个品牌矩阵, 聚焦25-35岁都市青年群体, 以“悦享品质时尚”为核心战略, 通过产品创新、科技赋能和沉浸式体验持续引领中国时尚产业发展。



太平鸟的品牌价值主张是“悦享品质时尚”，这一理念不仅体现在产品上，也贯穿于门店设计中。门店通过精心设计的空间布局 and 场景展示，让消费者感受到高品质的生活方式。照明设计以线条灯和筒灯照亮空间，西铁磁吸轨道灯则作为重点照明突出产品和营造氛围，而灯带的作用既柔化了岛台与地面关系，又起到了分割展示区和安全提醒功能。



▶ 商铺案例 | Exclusive store case

太平鸟的门店设计采用了集成式零售模式，将男装、女装、少女装和童装等多个产品线巧妙融合在一个空间内。这种设计不仅满足了不同消费者的需求，还通过场景化的展示，让消费者在购物过程中感受到品牌对生活方式的诠释。同时，太平鸟门店设计注重空间叙事，通过不同的场景展示，重构人、货、场的关系。门店设置有休闲区、高尔夫体验区等，通过休闲、娱乐、动态科技和光影设计让消费者在购物过程中不仅能感受到商品的美感，还能参与各种互动活动，增强情感连接。



EP YAYING store in Shanghai
雅莹上海专卖店

EP雅莹品牌起源于江南，总部位于浙江嘉兴，品牌承载着浓厚的东方美学基因，以满足精英女性的时尚需求。其独特的现代化设计语言和东方美学，在高端服饰领域独树一帜，广受精英女士欢迎。



► 商铺案例 | Exclusive store case

EP YAYING雅莹上海店巧妙融合海派文化，成为品牌与城市精神的完美对话。作为上海时尚地标，新天地承载着历史与现代的碰撞，而EP YAYING雅莹的店铺通过独特的设计语言，结合西铁灯光，全新的展现了这一在地文化脉络。店内金属质感的门廊、红色线条以及现代艺术装置，展现了上海的先锋气质，将海派文化与现代设计无缝衔接，通过空间布局、灯光设计与艺术元素链接，店铺不仅传递了上海的时尚脉动，也展现了EP YAYING雅莹深厚的文化底蕴，以在地文化强调艺术与城市共融，加持品牌精神。



QIANQIU store
浅秋品牌旗舰店

浅秋品牌，中国著名针织休闲时装品牌，中国最大的羊毛服装生产基地桐乡的龙头企业。创立于1999年，专注于针织休闲服饰设计、生产和销售的企业。其总部位于浙江嘉兴市，主要面向25-45岁的都市高贵时尚女性，倡导自然、成熟、平等、优雅的风格理念，在国内拥有400多家门店。



Design is more beautiful due to light +



浅秋品牌的设计理念是自然、成熟、平等、优雅，这一理念贯穿于其店面设计中。浅秋的店面设计不仅展示了品牌的核心价值，还为顾客提供了一个舒适、优雅的购物环境。设计中融入了自然元素，如木质材料、植物装饰等，营造出一种亲近自然的感觉。通过西铁灯光、产品色彩搭配和空间布局的精心设计，创造出一种高雅而不失温馨的氛围。

Antoniolupi store, Chengdu

安东尼陆坡西南旗舰店

Antoniolupi 是意大利顶级卫浴品牌，欧洲第二大瓷砖生产企业，创始于1950年，总部位于托斯卡纳的Cerreto Guidi。Antoniolupi在国际市场上享有盛誉，吸引了众多国际知名设计师的参与，成为艺术卫浴空间整体解决方案的风向标。品牌在过去70多年里，在意大利乃至全球市场取得了显著业绩，深受高端人群和设计师的喜爱。





Antoniolupi非常重视成都店的设计，YEPOM创始人Kola特地拜访了Antoniolupi的米兰旗舰店，“从天花到墙面，再到洗手池，每一寸都散发着卓越工艺和典雅美学。”有了这次的直观体验，YEPOM决定从米兰旗舰店的室内设计中汲取灵感，并邀请到Antoniolupi全球CEO兼创意总监Andrea Lupi亲自设计，成都展厅自然延续了Antoniolupi对于空间美学的独到理解——浴室不仅是洁净身体的场所，更是实现与自我对话的私密场域。在这里，悉心挑选的产品经张弛有度的姿态自由舒展，在西铁温润的灯光下，一向沉默的卫浴产品不再只有被使用的功能，而是化身为美的形象主动显现在访客面前。





Antoniolupi在展厅设计中融入了可持续性和环保的理念。例如，他们与麻省理工学院合作开发的“重生大理石”材料，将采石场废料与回收玻璃在高温下分子重组，不仅抗压强度更高，而且碳足迹显著降低。这种材料在迪拜亚特兰蒂斯酒店的总统套房改造项目中得到了应用，项目减碳量相当于种植1.2万棵橡树。





Antoniolupi工艺不尽相同的大理石作品在各个空间之中跳跃，与暖黄色调的墙面碰撞出轻柔的生命之声，呼唤访客前去体验。想象一下，当你轻轻踏入蛋形轮廓浴盆中，让身体被它温柔包裹，所有的压力与疲惫仿佛都将随着水波荡漾而消散，紧绷的神经也终于得到片刻松爽。



首个展厅中圆形大镜子，其显眼的存在诱使每位访客放下他的身份，不自觉地摆弄发型、整理衣着，开始检视镜中的自我，而静候在旁的洗手池，简约却不失格调，轻微的颗粒感和纹路打破了墙面的单一性，为这个现代空间增添趣味性。



REFIN store, Fuzhou

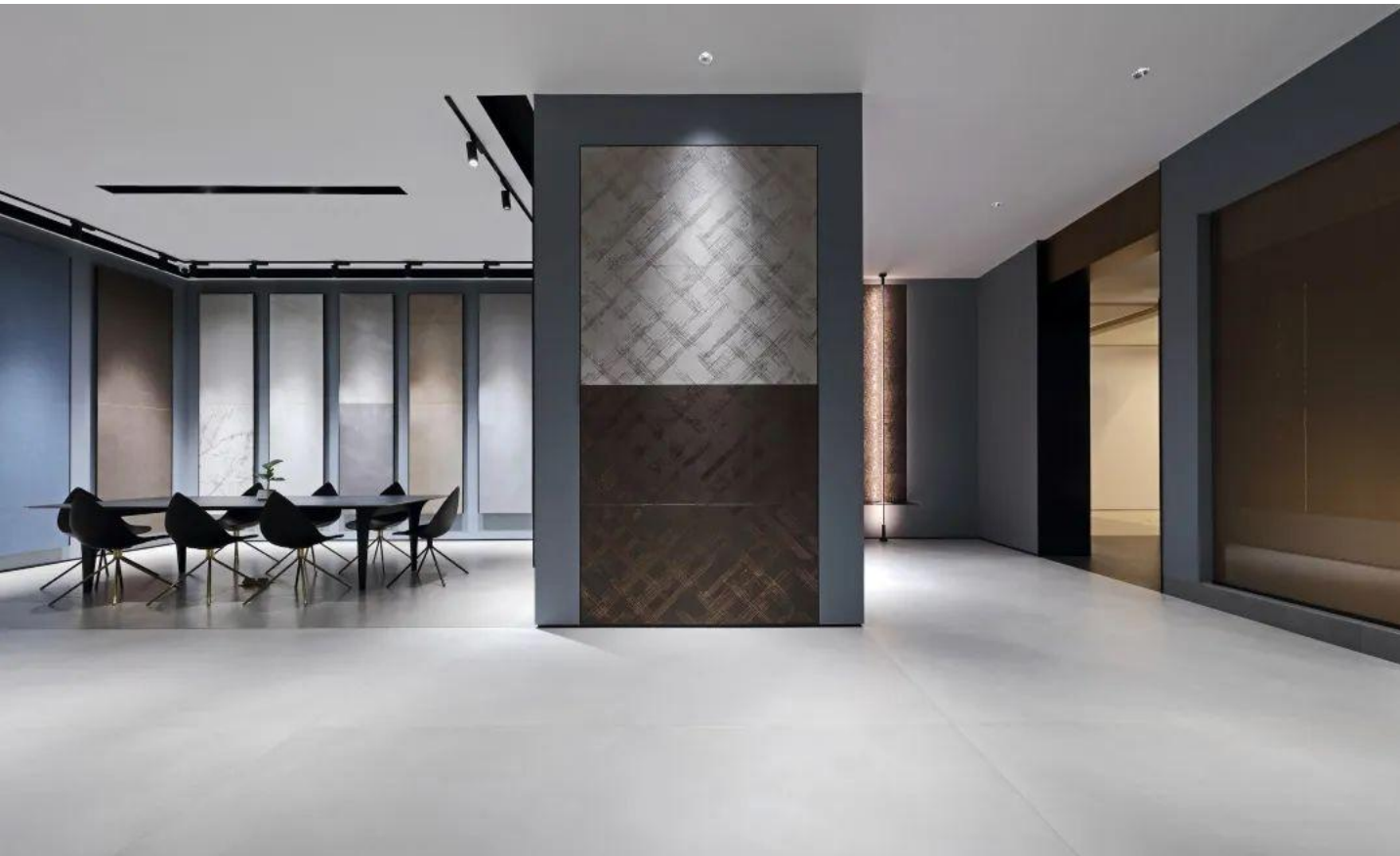
REFIN莱芬瓷砖福州专卖店

意大利最著名的瓷砖品牌。1962年，莱芬在意大利的博洛尼亚成立，经过五十年的发展，莱芬已是欧洲第二大瓷砖集团，其在质量和艺术方面首屈一指。莱芬沿用了新古典主义的设计风格，以打造“至臻至美的瓷砖艺术”为宗旨，不仅瓷砖的密度更高更耐磨，且能适用于室内室外的不同环境。它们拥有大理石千姿百态的纹理，给人温馨舒适的感觉。



Oxyde Light 60x80/24x24" F

Design is more beautiful due to light
Design Industry
12/13



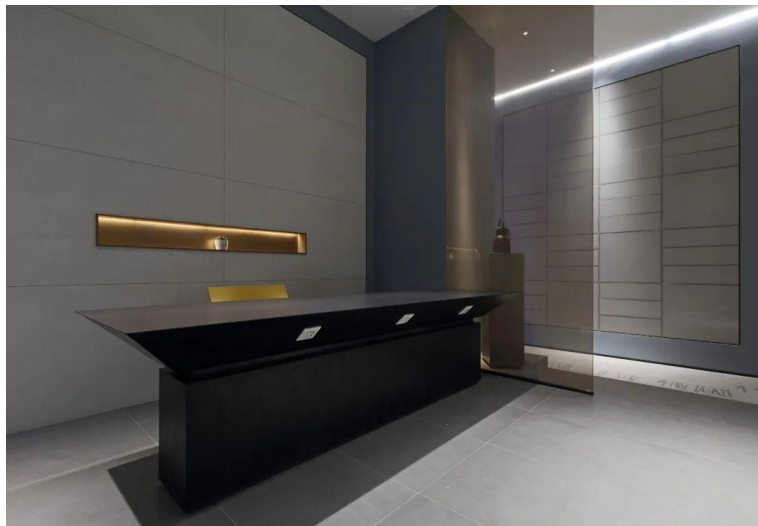
REFIN莱芬瓷砖展厅的设计理念主要体现在其简约时尚的风格和对个性与现实平衡的追求，REFIN莱芬瓷砖产品采用新古典主义设计风格，以打造“至臻至美的瓷砖艺术”为宗旨，不仅瓷砖的密度更高、更耐磨，且适用于室内室外的不同环境。





REFIN莱芬瓷砖产品采用新古典主义设计风格，以打造“至臻至美的瓷砖艺术”为宗旨，展厅设计强调“去繁为简、时尚无年龄”，通过富有创意的时尚设计，传达独立女性的美丽。福州展厅结合西铁天花射灯和轨道射灯，致力于打造一个自我愉悦、分享美和赋予美的空间，让人们在这里找到智慧共存的自我意识。





REFIN莱芬瓷砖产品主要为新古典主义风格，展厅设计则是简约风格，磁砖特性和简约风格展示形式偏硬朗、单调，需结合西铁射灯和灯带丰富空间层次，营造典雅、舒适的购物氛围。



合理的灯光设计不仅能突出瓷砖的纹理、色彩和质感，还能营造出舒适、吸引人的购物环境。REFIN莱芬瓷砖福州展厅为突出产品艺术特色和现场氛围，需确保灯光的光色、光效，使顾客能够准确地看到瓷砖的颜色、纹理和质感。REFIN莱芬瓷砖选择了西铁照明深防眩、高光效、高显色指数的灯具，以保证色彩的真实呈现和高雅温润的出光效果，一些重点产品，则使用了西铁个性款线型灯照明以引导客户关注，通过西铁照明系统，大大提升了展示的效果，提高顾客停留时间，并为购物体验增添舒适感。

aoshenghuo metal store, Shanghai

奥胜火金属北京展厅

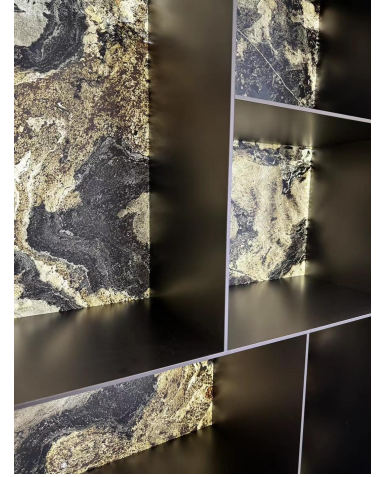
奥胜火金属是福建奥胜火金属制品有限公司 旗下的品牌，主要产品包括金属和不锈钢装饰制品、成套设备等，广泛应用于星级酒店、顶级俱乐部、高档会所和家居等领域。





灯光设计是本展厅的一大亮点，为弱化金属反射和硬朗特性，展厅灯光设计以间接光为主。层板背发光与层板嵌灯带的组合，不仅为展品提供了均匀且富有层次感的照明，还通过光影的变幻，营造出神秘而诱人的购物氛围。西铁灯光不仅提升了展品的视觉效果，更让整个展厅在夜晚也焕发出独特的魅力。

展厅设计中巧妙融入了亚克力层板、木饰面层板、岩板背板和西铁灯光。亚克力层板增强了空间的通透性与视觉延伸感，灯光、木饰面层板则为金属空间注入了温暖与柔性的元素，实现了刚性与柔性的完美平衡。岩板背板不仅提升了柜体的整体质感，还通过其天然纹理与硬度为展品提供了稳定的支撑与背景。



Viewmax store , Fuzhou

极景门窗福州体验馆

极景门窗有限公司是一家使用现代信息技术改造传统门窗制造过程，实现了门窗制造信息化与工业化完美融合的集约化生产的系统供应商。



极景门窗的店面设计注重沉浸式场景体验，体验馆打破传统门店陈列模式，采用全景式场景化展厅，展示多元生活场景，结合西铁灯光，让消费者可以直观感受门窗与空间的融合美学，并体验其隔音、防水、防盗等性能这种设计让顾客能够提前“预见”理想中的家，提升了购物体验。

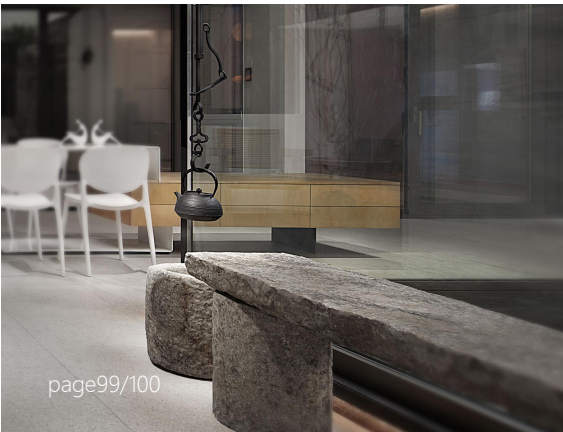


在现代居家设计中，门窗不仅是功能性的通道，更是展示居住者精神世界的重要窗口。它们不仅承载着通风采光的基础功能，还通过特定的设计传达使用者的生活态度和认知方式，成为展现居住者精神世界与认知态度的窗口。



► 商铺案例 | Exclusive store case

极景展厅设计与会所的结合方式，不仅契合产品的高档定位，还能提供一个交流的良好契机和闲适的环境，便于拉近与客户的心里距离，给客户留下美好的印象。





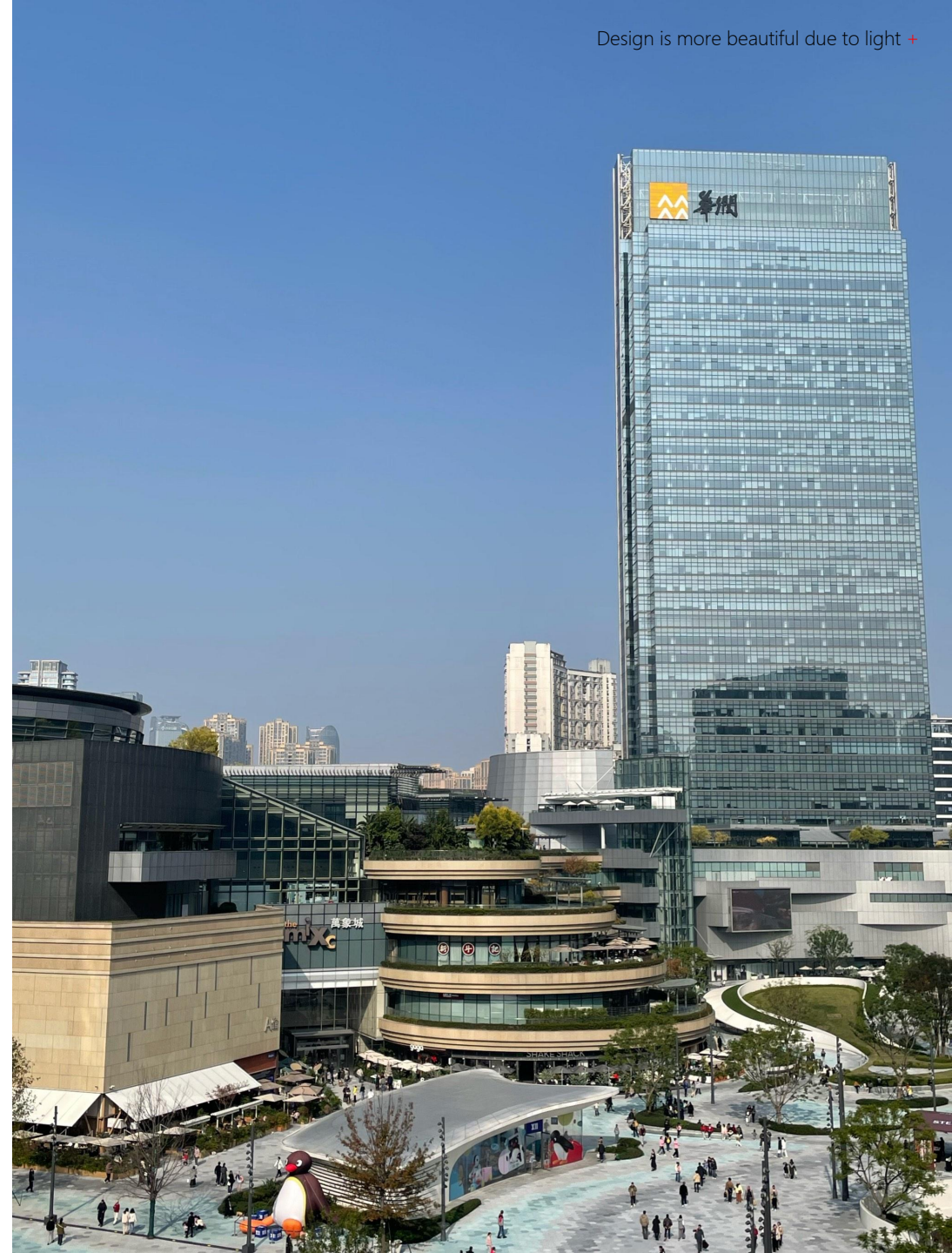
展厅的背景色选择蓝色，给人一种安静的感觉，体现了极景门窗的隔音效果。设计中采用了岩板、黑钢和木饰面等质感强烈的材料，突出了产品的高级感。西铁磁吸轨道灯则为空间提供了丰富的光影效果。



HUAWEI store , Chengdu

华为成都万象城智能生活馆

华为是全球领先的ICT(信息与通信)基础设施和智能终端提供商，致力于把数字世界带入每个人、每个家庭、每个组织,构建万物互联的智能世界。华为成都万象城店面采用了独特的双层设计，总面积达1276平米，结合了环保材料、西铁健康灯光和绿色人文的空间设计。外立面采用洁净的玻璃幕墙设计，使得室内景致一览无余。店内装饰使用原木打造，色彩搭配精心挑选，包括薄雾灰、木兰白、衣海蓝与云杉绿四款色彩，营造出简约而富有科技感的氛围。





华为门店设计理念以极简美学为核心，融合传统文化与现代科技，通过空间叙事构建沉浸式体验，主要体现在四大维度：遵循‘纯净、简约、极致、高端’的基础准则，采用对称性布局呼应地域文化，打造开放流动的科技人文空间，以及植入智慧场景实现功能融合。





► 商铺案例 | Exclusive store case

店面巧妙地运用环保材料，结合绿色人文的空间设计，将华为的智能“全产品”与智慧“全场景”理念完美融合。店面内设立了多个产品体验桌和综合体验区，涵盖了 智能手机、PC电脑、Pad、手表、耳机 等华为全系列产品。此外，店内创新地引入了 AR熊猫互动体验，打造出独具成都特色的智慧体验空间，呈现了一幅生动活泼、边界尽破的全场景智慧生活画卷。体验桌按照产品类别进行分类陈列，如穿戴专桌、音频专桌、手机专桌等，方便消费者试用和了解产品属性。店内还设有智慧办公、智能家居、运动健康、智慧出行以及影音娱乐等五大沉浸式场景，让消费者能够全面体验华为的全场景智慧生活。



THANKS!

